

ПРОЕКТ РАЗРЕШЕНИЯ НА СОЗДАНИЕ
ИСКУССТВЕННОГО ЗЕМЕЛЬНОГО УЧАСТКА НА
ВОДНОМ ОБЪЕКТЕ, НАХОДЯЩЕМСЯ
В ФЕДЕРАЛЬНОЙ СОБСТВЕННОСТИ,

расположенном по адресу:
Нижегородская область г. Бор,
902 км левого берега р. Волга,
Котлован №2

Инициатор создания искусственного земельного участка
ООО «Борская пойма»

Пояснительная записка

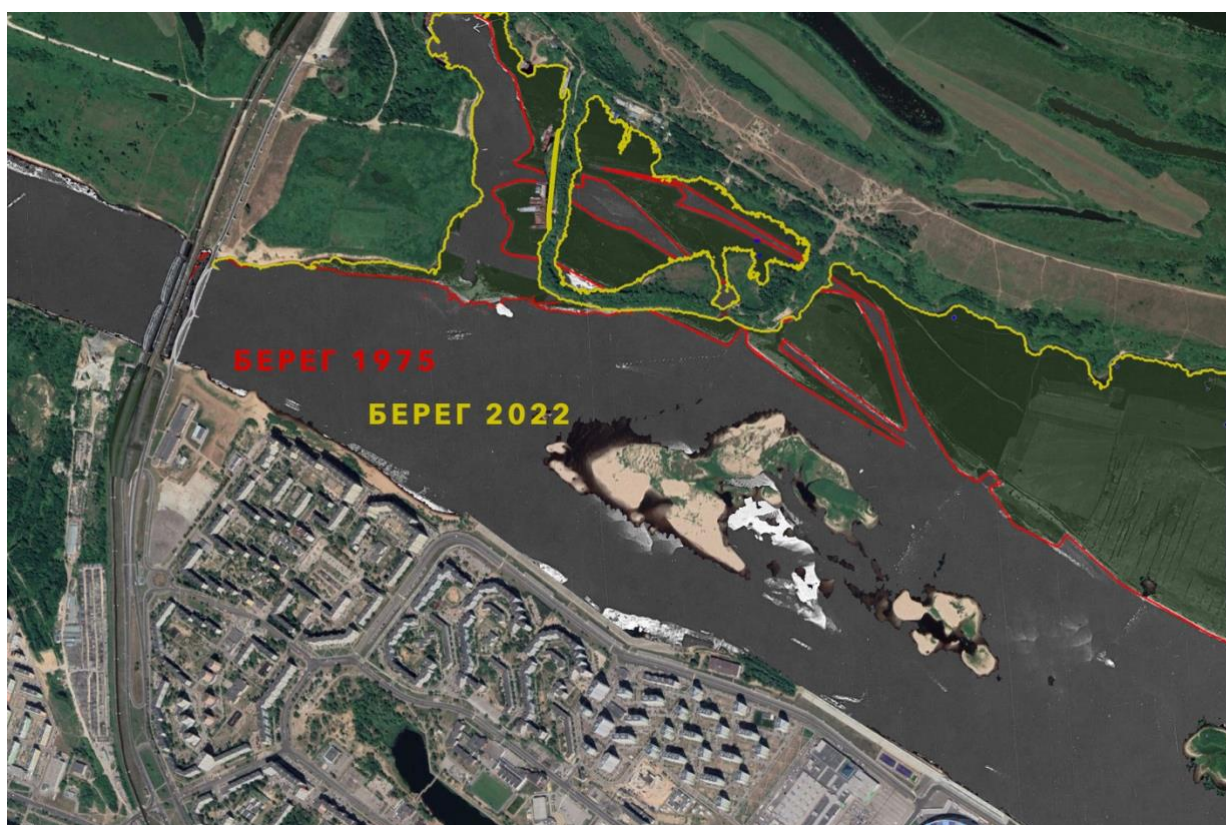
Проектом предусматривается создание искусственного земельного участка переводом земель водного фонда находящихся в собственности РФ в состав земель поселения г Бор.

Механизм реализации утвержден в федеральном законе «246-ФЗ "Об искусственных земельных участках, созданных на водных объектах, находящихся в федеральной собственности» в редакции 10.01.2022

Прямые инвестиции в девелоперский проект превысят 20 млрд рублей с соответствующей бюджетной эффективностью.

Создание искусственного земельного участка и жилого комплекса на нём позволит создать более 600 рабочих мест на период строительства в 4 года.

Второй котлован является обводнённым карьером. Грунт из которого был использован при строительстве района Мещерское озеро.



1 Указание на планируемое использование искусственно созданного земельного участка с указанием предполагаемого целевого назначения

Создание Микрорайона «Борская Пойма»

В соответствии с классификатором, утвержденным Приказом Федеральной службы государственной регистрации, кадастра и картографии от 10 ноября 2020 г. N П/0412 "Об утверждении классификатора видов разрешенного использования земельных участков" в актуальной редакции, согласно планируемому использованию создаваемого ИЗУ предполагаются виды разрешенного использования земельных участков:

№ п/п	Наименование вида разрешенного использования земельных участков	Код
1	Жилая застройка	2.0
2	Общественное использование объектов капитального строительства	3.0
3	Предпринимательство	4.0
4	Отдых (рекреация)	5.0
5	Общее пользование водными объектами	11.1
6	Гостиничное обслуживание	4.7
7	Земельные участки (территории) общего пользования	12.0

2 Планируемое местоположение искусственного земельного участка

Нижегородская область г. Бор, 902 км левого берега р. Волга, Котлован №2 рядом с участком 52:20:1100063:51



3 Указание на лицо, осуществляющее создание искусственного земельного участка, а также на лицо, осуществляющее строительство на нем объекта капитального строительства.

Создание искусственного земельного участка, а также строительство на нём объектов капитального строительства будет осуществлять ООО «Борская пойма» с привлечением подрядных организаций.

ПРИЛОЖЕНИЯ:

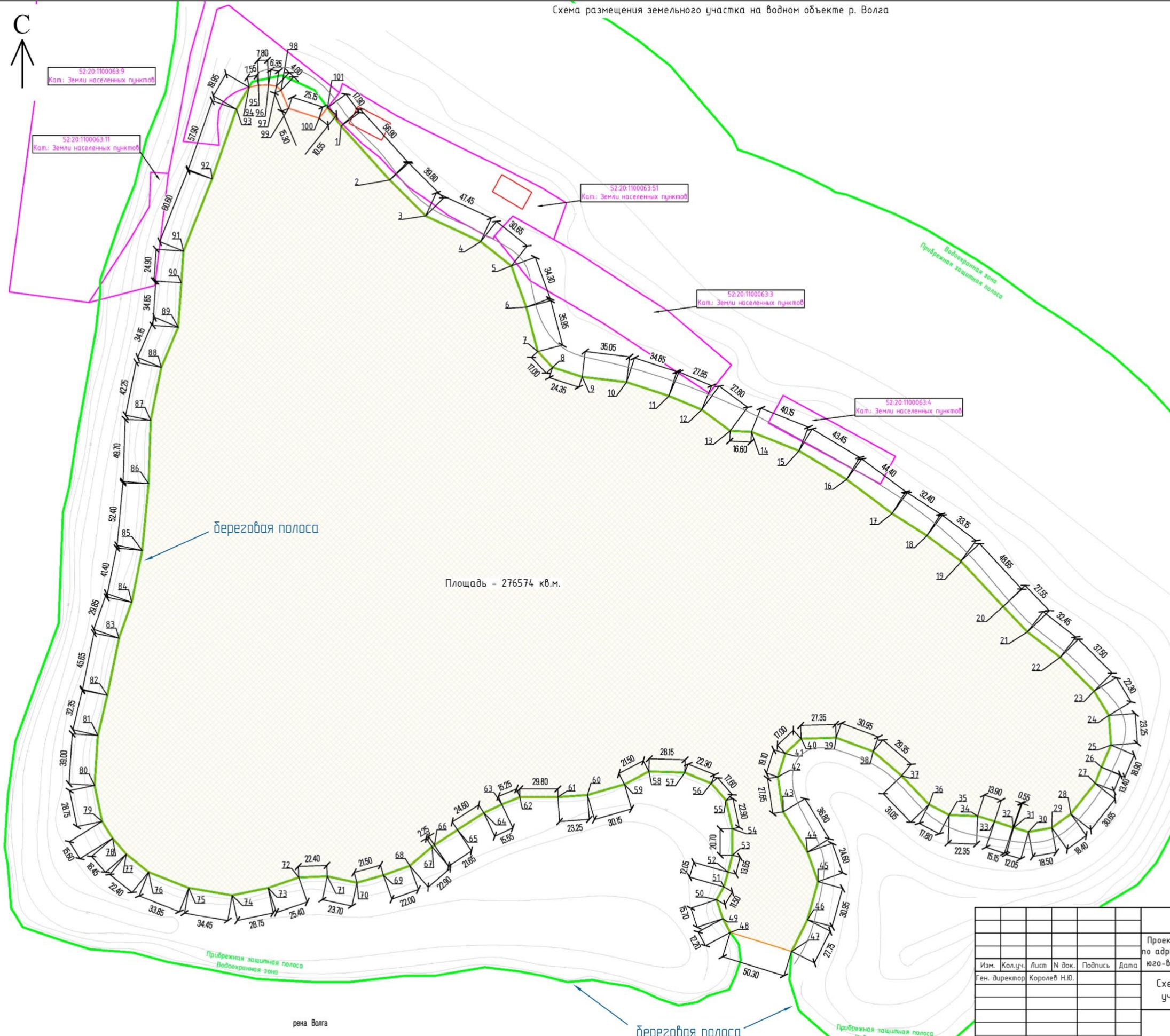
СХЕМА размещения искусственного земельного участка на водном объекте, находящемся в федеральной собственности, или его части согласно «Приложение 1 к приказу Минприроды России от 29 июня 2012 года N 198»

Схема размещения земельного участка на водном объекте р. Волга

Приложение А

Ведомость координат поворотных точек ИЭЗ №1				
№ точки	X (МКС-57/2)	Y (МКС-57/2)	С (Ш)	В (Д)
1	534043.940	221287.970	56°21'32.309"	43°56'46.366"
2	534001.700	221282.060	56°21'30.954"	43°56'46.606"
3	533971.550	221284.720	56°21'30.052"	43°56'50.261"
4	533951.610	221289.790	56°21'29.472"	43°56'54.719"
5	533934.620	221291.300	56°21'28.812"	43°56'54.187"
6	533902.370	221293.900	56°21'27.772"	43°56'54.879"
7	533861.540	221292.200	56°21'26.690"	43°56'55.427"
8	533855.120	221295.600	56°21'26.251"	43°56'56.108"
9	533847.670	221296.790	56°21'26.017"	43°56'57.462"
10	533843.520	221301.570	56°21'25.893"	43°56'59.430"
11	533832.760	221304.470	56°21'25.554"	43°56'57.425"
12	533821.990	221307.370	56°21'25.215"	43°56'57.925"
13	533805.430	221309.730	56°21'24.684"	43°56'57.236"
14	533804.600	221309.300	56°21'24.662"	43°56'57.201"
15	533789.630	221314.650	56°21'24.190"	43°56'57.378"
16	533781.330	221318.830	56°21'23.478"	43°56'59.500"
17	533740.830	221319.440	56°21'22.631"	43°56'57.1647"
18	533723.440	221324.670	56°21'22.077"	43°56'57.247"
19	533703.560	221323.270	56°21'21.442"	43°56'57.4800"
20	533667.990	221320.400	56°21'20.305"	43°56'56.748"
21	533644.080	221317.450	56°21'19.660"	43°56'57.1867"
22	533628.200	221335.120	56°21'19.027"	43°56'59.372"
23	533601.700	221337.620	56°21'18.178"	43°56'57.0928"
24	533581.650	221349.220	56°21'17.565"	43°56'57.613"
25	533559.440	221330.880	56°21'16.818"	43°56'57.722"
26	533542.070	221338.470	56°21'16.251"	43°56'57.2196"
27	533529.650	221337.450	56°21'15.849"	43°56'57.2013"
28	533505.630	221335.400	56°21'15.067"	43°56'57.1916"
29	533494.860	221334.500	56°21'15.050"	43°56'57.1903"
30	533491.910	221334.280	56°21'14.600"	43°56'57.1994"
31	533494.860	221334.680	56°21'14.706"	43°56'57.1737"
32	533495.050	221334.140	56°21'14.712"	43°56'57.17285"
33	533499.830	221339.780	56°21'14.869"	43°56'56.447"
34	533504.970	221336.570	56°21'14.999"	43°56'57.012"
35	533504.800	221334.170	56°21'15.018"	43°56'56.371"
36	533513.080	221324.430	56°21'15.276"	43°56'57.1450"
37	533535.440	221326.900	56°21'15.993"	43°56'57.1865"
38	533541.430	221320.540	56°21'16.603"	43°56'57.0813"
39	533525.260	221315.550	56°21'16.943"	43°56'57.1800"
40	533564.430	221314.720	56°21'16.908"	43°56'57.1589"
41	533552.840	221315.800	56°21'16.530"	43°56'57.6772"
42	533534.620	221310.000	56°21'16.949"	43°56'56.543"
43	533501.250	221314.140	56°21'16.057"	43°56'56.998"
44	533475.820	221315.190	56°21'14.045"	43°56'57.923"
45	533452.630	221316.470	56°21'13.298"	43°56'57.8417"
46	533427.810	221313.190	56°21'12.331"	43°56'57.7950"
47	533401.970	221310.710	56°21'11.529"	43°56'57.2297"
48	533374.880	221309.730	56°21'11.999"	43°56'57.4335"
49	533423.640	221308.940	56°21'12.340"	43°56'57.0922"
50	533438.550	221308.970	56°21'12.620"	43°56'57.3795"
51	533444.490	221308.760	56°21'12.949"	43°56'57.027"
52	533460.080	221309.080	56°21'13.518"	43°56'57.3165"
53	533473.330	221309.390	56°21'13.948"	43°56'57.501"
54	533494.040	221309.490	56°21'14.618"	43°56'57.4900"
55	533516.400	221308.470	56°21'15.339"	43°56'57.1869"
56	533529.650	221307.850	56°21'15.764"	43°56'57.5088"
57	533531.930	221305.120	56°21'16.026"	43°56'57.298"
58	533538.760	221302.960	56°21'16.045"	43°56'57.0657"
59	533528.870	221300.970	56°21'15.718"	43°56'59.554"
60	533520.540	221290.930	56°21'15.800"	43°56'59.810"
61	533518.880	221291.740	56°21'15.382"	43°56'59.670"
62	533518.880	221292.930	56°21'15.374"	43°56'54.785"
63	533513.080	221291.850	56°21'15.182"	43°56'53.968"
64	533506.460	221289.770	56°21'14.964"	43°56'59.161"
65	533491.250	221281.060	56°21'14.530"	43°56'51.992"
66	533481.210	221281.060	56°21'14.137"	43°56'50.910"
67	533479.960	221285.190	56°21'14.096"	43°56'50.802"
68	533465.050	221284.180	56°21'13.609"	43°56'49.797"
69	533451.600	221282.090	56°21'13.369"	43°56'48.913"
70	533451.800	221280.390	56°21'13.169"	43°56'47.392"
71	533456.770	221277.200	56°21'13.323"	43°56'46.039"
72	533455.940	221274.840	56°21'13.290"	43°56'44.738"
73	533447.660	221270.820	56°21'13.015"	43°56'43.363"
74	533444.860	221272.610	56°21'12.820"	43°56'41.707"
75	533447.660	221268.710	56°21'12.998"	43°56'39.727"
76	533460.080	221263.240	56°21'13.390"	43°56'37.888"
77	533474.160	221261.850	56°21'13.841"	43°56'36.868"
78	533481.250	221269.080	56°21'14.237"	43°56'35.235"
79	533499.830	221260.800	56°21'14.665"	43°56'33.746"
80	533521.990	221255.000	56°21'15.474"	43°56'35.394"
81	533566.920	221257.490	56°21'16.833"	43°56'35.519"
82	533598.350	221264.940	56°21'17.853"	43°56'35.936"
83	533644.110	221264.050	56°21'19.301"	43°56'36.444"
84	533712.260	221262.990	56°21'20.214"	43°56'37.008"
85	533718.400	221263.270	56°21'21.528"	43°56'37.459"
86	533764.020	221263.240	56°21'23.216"	43°56'37.732"
87	533819.710	221268.900	56°21'24.829"	43°56'37.893"
88	533855.120	221264.7180	56°21'26.165"	43°56'38.264"
89	533886.590	221260.430	56°21'27.188"	43°56'39.020"
90	533921.370	221260.910	56°21'28.311"	43°56'39.146"
91	533944.220	221264.570	56°21'29.181"	43°56'39.230"
92	534004.530	221266.930	56°21'30.941"	43°56'40.503"
93	534057.190	221270.880	56°21'32.714"	43°56'41.585"
94	534074.488	221271.959	56°21'33.276"	43°56'42.157"
95	534075.970	221273.360	56°21'33.324"	43°56'42.597"
96	534076.270	221273.160	56°21'33.136"	43°56'42.051"
97	534075.270	221273.470	56°21'33.306"	43°56'43.406"
98	534071.910	221274.010	56°21'33.200"	43°56'43.611"
99	534057.810	221274.650	56°21'32.746"	43°56'43.965"
100	534050.110	221270.710	56°21'32.509"	43°56'45.382"
101	534058.357	221277.367	56°21'32.772"	43°56'45.742"

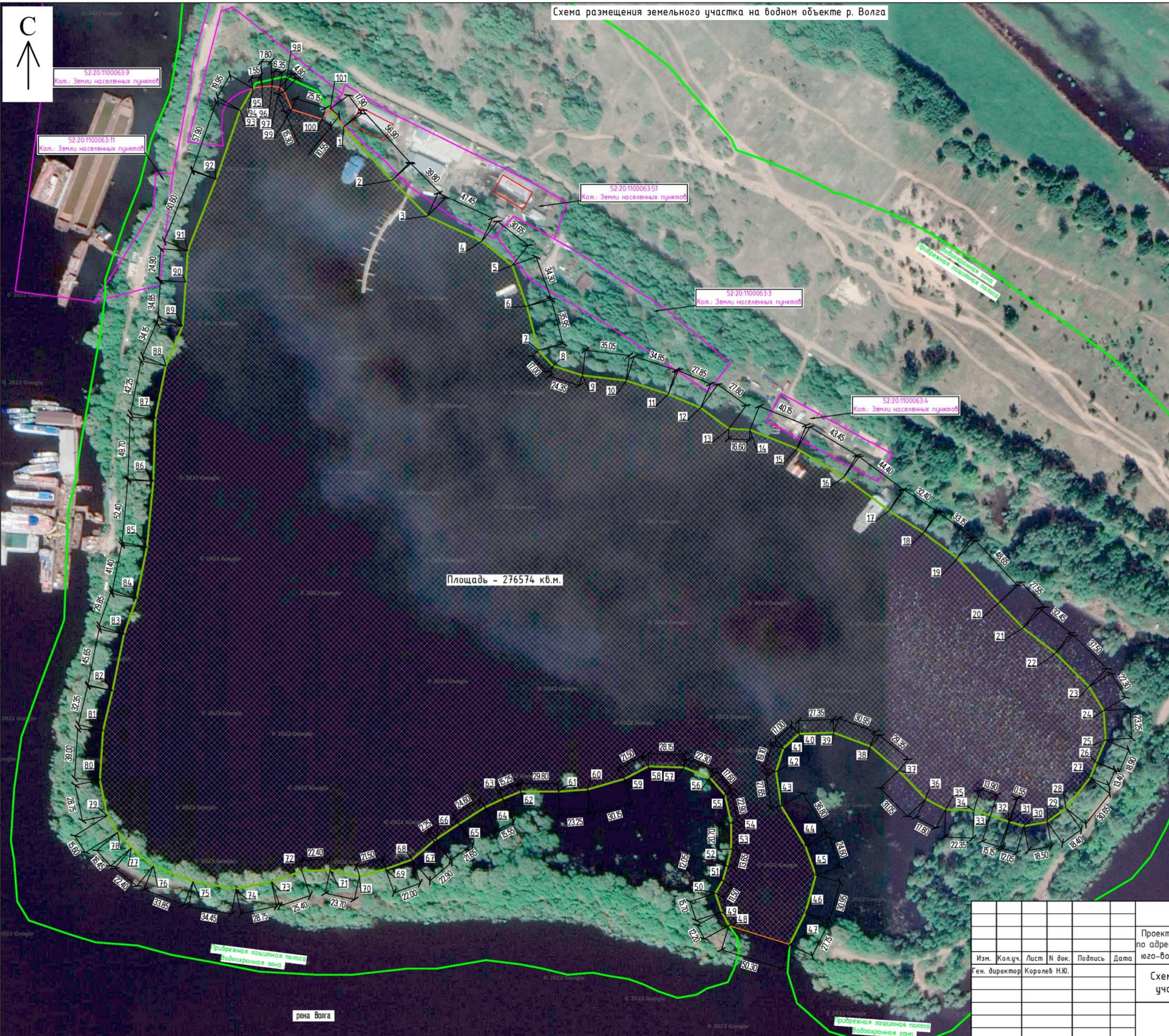
Система координат МСК-50(2).
 Линейные размеры даны в метрах.
 Используемые условные знаки и обозначения:
 - границы кадастровых участков
 - границы ОКС и сооружений
 - границы кадастровых кварталов
 - границы (заливка) искусственных земельных участков
 - охранные зоны
 Примечание:
 Места забора водных ресурсов, сброса сточных вод и (или) дренажных вод, иные места на водном объекте; особо охраняемые природные территории, зоны санитарной охраны источников питьевого водоснабжения, рыбоохранные и рыбохозяйственные запольные зоны, округа санитарной охраны в пределах указанного искусственного земельного участка отсутствуют.



Создано
 Изм.
 Подпись и дата
 Инв. № подл.

Проект разрешения на создание искусственного земельного участка по адресу: Нижегородская обл., г. Бор, левый берег р. Волга, в 1.5 км к юго-востоку от Волжского ж/д моста (в районе второго котлована)				
Изм.	Кол.ч.	Лист	№ док.	Подпись
Ген. директор	Королев Н.Ю.			Дата
Схема размещения земельного участка на водном объекте		Стадия	Лист	Листов
Масштаб 1:2000		П	1	2
		ООО "Аэрогеодезия" 2022 год		
формат А2				

Схема размещения земельного участка на водном объекте р. Волга



Приложение А

Ведомость координат поворотных точек ИЭЗ №1

№ точки	МСК-50(2)		WGS-84	
	X	Y	Ш	Д.Д.
1	534043.940	221281.910	56°11'32.309"	43°56'45.366"
2	534001.700	221282.050	56°11'30.954"	43°56'48.606"
3	533973.550	221284.220	56°11'30.052"	43°56'50.261"
4	533953.670	221289.290	56°11'29.422"	43°56'52.779"
5	533934.620	221291.300	56°11'28.812"	43°56'54.187"
6	533920.320	221293.900	56°11'27.711"	43°56'55.819"
7	533894.540	221294.050	56°11'26.250"	43°56'55.427"
8	533855.120	221293.600	56°11'26.251"	43°56'56.008"
9	533844.760	221291.790	56°11'26.017"	43°56'57.462"
10	533843.520	221301.670	56°11'25.893"	43°56'59.490"
11	533837.760	221304.700	56°11'25.594"	43°57'1.425"
12	533824.990	221310.310	56°11'25.213"	43°57'4.925"
13	533805.430	221309.730	56°11'24.684"	43°57'4.236"
14	533804.600	2213109.300	56°11'24.662"	43°57'5.201"
15	533789.690	221314.560	56°11'24.190"	43°57'7.378"
16	533767.330	221318.830	56°11'23.478"	43°57'9.950"
17	533740.830	221319.440	56°11'22.931"	43°57'11.647"
18	533723.440	221314.710	56°11'22.011"	43°57'13.247"
19	533703.560	221313.210	56°11'21.442"	43°57'14.800"
20	533667.950	221306.400	56°11'20.300"	43°57'16.748"
21	533648.080	221312.450	56°11'19.662"	43°57'17.867"
22	533628.200	221315.120	56°11'19.027"	43°57'19.372"
23	533601.100	221311.620	56°11'18.209"	43°57'20.938"
24	533589.220	221313.220	56°11'17.565"	43°57'21.653"
25	533559.460	221330.880	56°11'16.816"	43°57'21.722"
26	533542.070	221331.420	56°11'16.251"	43°57'21.296"
27	533529.650	221337.840	56°11'15.849"	43°57'21.013"
28	533505.630	221359.400	56°11'15.067"	43°57'19.916"
29	533474.340	221344.500	56°11'14.716"	43°57'19.053"
30	533491.550	221332.280	56°11'14.602"	43°57'17.994"
31	533494.860	221334.680	56°11'14.705"	43°57'17.317"
32	533495.050	221334.140	56°11'14.712"	43°57'17.285"
33	533499.830	221339.780	56°11'14.863"	43°57'16.447"
34	533503.910	221326.520	56°11'15.393"	43°57'15.613"
35	533524.110	221324.110	56°11'15.113"	43°57'14.311"
36	533513.080	221324.430	56°11'15.276"	43°57'13.450"
37	533535.440	221326.900	56°11'15.993"	43°57'12.185"
38	533554.490	221320.540	56°11'16.603"	43°57'10.873"
39	533565.260	221315.950	56°11'16.943"	43°57'9.180"
40	533564.430	221316.300	56°11'16.908"	43°57'9.299"
41	533562.840	221315.800	56°11'16.530"	43°57'6.872"
42	533547.620	221310.000	56°11'15.940"	43°57'6.543"
43	533507.290	221314.140	56°11'15.057"	43°57'6.798"
44	533475.820	221315.190	56°11'14.045"	43°57'7.923"
45	533452.630	221316.470	56°11'13.298"	43°57'8.417"
46	533451.930	221315.190	56°11'13.298"	43°57'8.393"
47	533459.970	221314.710	56°11'13.525"	43°57'7.239"
48	533442.880	221309.730	56°11'12.993"	43°57'4.435"
49	533423.640	221308.940	56°11'12.340"	43°57'4.092"
50	533438.550	221308.970	56°11'12.820"	43°57'3.795"
51	533448.180	221301.760	56°11'13.519"	43°57'4.315"
52	533460.080	221309.390	56°11'13.948"	43°57'4.501"
53	533473.330	221309.390	56°11'14.618"	43°57'4.490"
54	533494.040	221309.390	56°11'15.339"	43°57'4.189"
55	533516.400	221309.420	56°11'15.644"	43°57'3.508"
56	533529.650	221307.180	56°11'15.644"	43°57'3.508"
57	533531.930	221315.190	56°11'16.026"	43°57'2.298"
58	533538.160	221302.960	56°11'16.045"	43°57'0.657"
59	533528.820	221300.920	56°11'15.718"	43°56'59.554"
60	533520.540	221280.930	56°11'15.442"	43°56'57.870"
61	533518.880	221295.740	56°11'15.382"	43°56'56.520"
62	533518.880	221291.930	56°11'15.374"	43°56'57.185"
63	533513.080	221291.890	56°11'15.207"	43°56'53.968"
64	533506.460	221289.710	56°11'14.964"	43°56'53.151"
65	533493.210	221289.060	56°11'14.530"	43°56'51.952"
66	533481.210	221281.060	56°11'14.137"	43°56'50.910"
67	533479.960	221285.190	56°11'14.096"	43°56'50.807"
68	533465.860	221284.800	56°11'13.609"	43°56'49.791"
69	533451.600	221281.090	56°11'13.267"	43°56'48.595"
70	533451.800	221280.390	56°11'13.169"	43°56'47.392"
71	533456.770	221277.200	56°11'13.323"	43°56'46.039"
72	533455.940	221275.840	56°11'13.290"	43°56'44.738"
73	533442.660	221270.820	56°11'13.016"	43°56'43.363"
74	533441.860	221270.610	56°11'12.820"	43°56'44.707"
75	533444.660	221268.110	56°11'12.998"	43°56'39.127"
76	533460.080	221263.240	56°11'13.390"	43°56'37.888"
77	533474.160	221261.850	56°11'13.841"	43°56'36.868"
78	533486.580	221260.080	56°11'14.239"	43°56'35.235"
79	533499.830	221260.000	56°11'14.665"	43°56'35.745"
80	533499.830	221259.000	56°11'15.214"	43°56'35.394"
81	533526.920	221259.490	56°11'16.833"	43°56'35.519"
82	533598.390	221260.940	56°11'17.853"	43°56'35.936"
83	533643.110	221261.050	56°11'19.301"	43°56'36.444"
84	533671.260	221262.990	56°11'20.714"	43°56'37.008"
85	533711.840	221262.210	56°11'21.928"	43°56'37.409"
86	533764.070	221263.240	56°11'23.216"	43°56'37.732"
87	533813.710	221263.900	56°11'24.823"	43°56'37.803"
88	533855.120	221264.180	56°11'26.165"	43°56'38.264"
89	533886.590	221266.430	56°11'27.186"	43°56'39.020"
90	533921.310	221266.910	56°11'28.311"	43°56'39.146"
91	533966.220	221264.510	56°11'29.715"	43°56'39.230"
92	534007.530	221266.930	56°11'30.941"	43°56'40.503"
93	534051.190	221270.980	56°11'32.714"	43°56'41.585"
94	534074.488	221275.959	56°11'33.276"	43°56'42.157"
95	534075.920	221273.360	56°11'33.324"	43°56'42.587"
96	534076.280	221271.160	56°11'33.365"	43°56'43.014"
97	534075.220	221271.470	56°11'33.305"	43°56'43.406"
98	534071.910	221274.910	56°11'33.200"	43°56'43.611"
99	534057.810	221274.850	56°11'32.746"	43°56'43.965"
100	534050.110	221272.770	56°11'32.504"	43°56'45.362"
101	534058.357	221271.367	56°11'32.772"	43°56'45.742"

Система координат МСК-50(2).
 Линейные размеры даны в метрах.
 Используемые условные знаки и обозначения:
 - границы кадастровых участков
 - границы ОКС и сооружений
 - границы кадастровых кварталов
 - границы (залыбка) искусственных земельных участков
 - охранные зоны
 Примечание:
 Места забора водных ресурсов, сброса сточных вод и (или) дренажных вод, иные места на водном объекте; особо охраняемые природные территории, зоны санитарной охраны источников питьевого водоснабжения, рыбоохраны и рыбохозяйственных заповедные зоны, округа санитарной охраны в пределах указанного искусственного земельного участка отсутствуют.

Создано
 Взам. инв. №
 Подпись и дата
 Инв. № подл.

Изм.	Кол.уч.	Лист	№ док.	Подпись	Дата
				Королев Н.Ю.	
Проект разрешения на создание искусственного земельного участка по адресу: Нижегородская обл., г. Бор, левый берег р. Волга, в 1,5 км к юго-востоку от Волжского ж/д моста (в районе второго котлована)					
Схема размещения земельного участка на водном объекте					
Масштаб 1:2000					
Стадия Лист Листов					
П 2 2					
ООО "Аэрогеодезия" 2022 год					

1.а) часть водного объекта, в границах которой планируется разместить искусственный земельный участок, с обозначением береговых линий водного объекта и указанием характерных точек границ искусственно создаваемого земельного участка

Выделены цветом на схеме

1.б) прилегающие к части водного объекта земельные участки или их части с указанием правообладателей земельных участков, кадастровых номеров и категории земель

Филиал Федерального государственного бюджетного учреждения "Федеральная кадастровая палата Федеральной службы государственной регистрации, кадастра и картографии" по Нижегородской области

полное наименование органа регистрации прав

Выписка из Единого государственного реестра недвижимости об
объекте недвижимости Сведения о характеристиках объекта
недвижимости

На основании запроса от 08.08.2022, поступившего на рассмотрение 08.08.2022, сообщаем, что согласно записям Единого государственного реестра недвижимости:

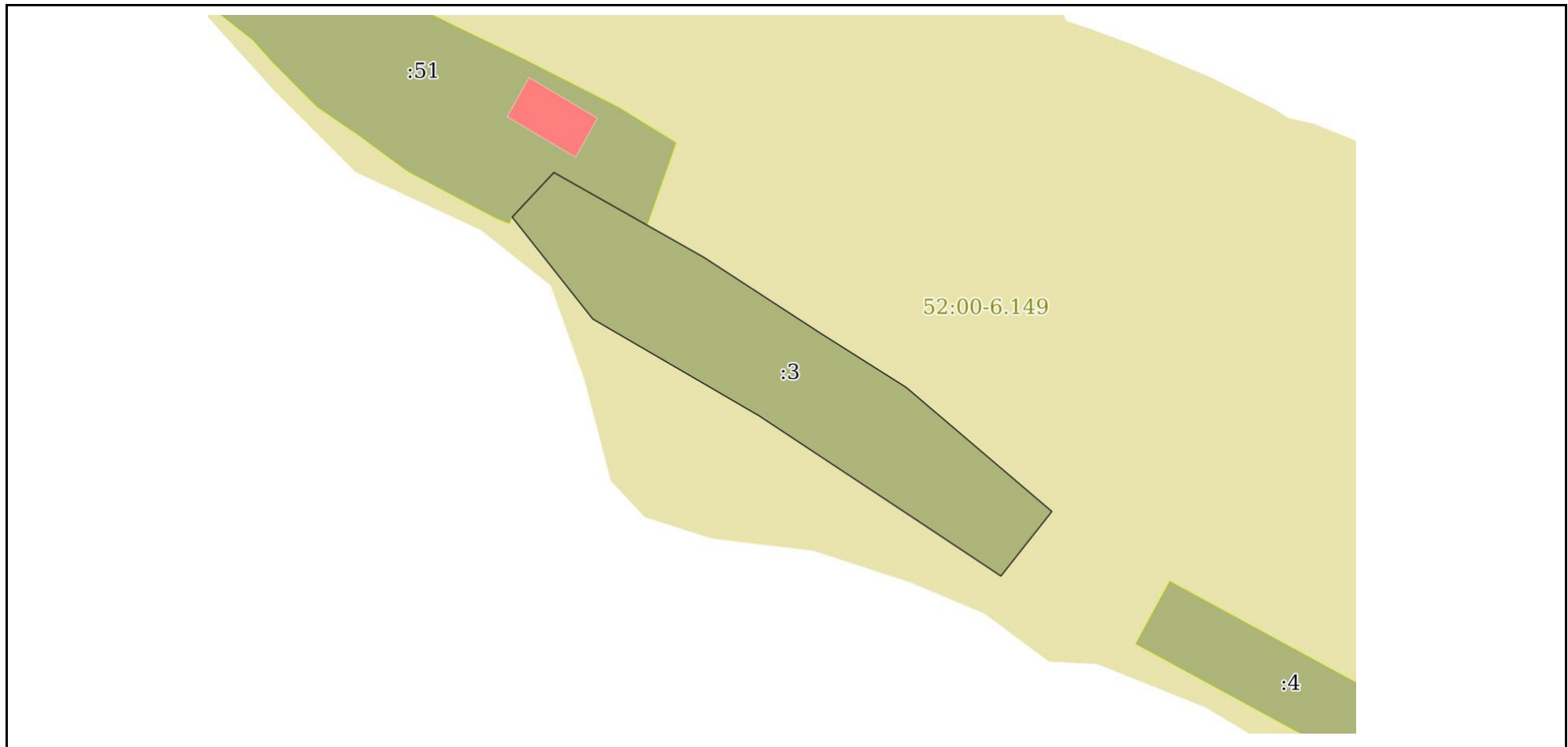
Лист № 1 раздела 1	Всего листов раздела 1: 3	Всего разделов: 6	Всего листов выписки: 9
--------------------	---------------------------	-------------------	-------------------------

09.08.2022г. № КУВИ-001/2022-135149808	
Кадастровый номер:	52:20:1100063:3
Номер кадастрового квартала:	52:20:1100063
Дата присвоения кадастрового номера:	10.04.2003
Ранее присвоенный государственный учетный номер:	данные отсутствуют
Местоположение:	обл. Нижегородская, г. Бор, левый берег р. Волга, в 1,5 км к юго-востоку от Волжского ж/д моста
Площадь:	6993
Кадастровая стоимость, руб.:	1677340.98
Кадастровые номера расположенных в пределах земельного участка объектов недвижимости:	данные отсутствуют
Кадастровые номера объектов недвижимости, из которых образован объект недвижимости:	данные отсутствуют
Кадастровые номера образованных объектов недвижимости:	данные отсутствуют
Категория земель:	Земли населенных пунктов
Виды разрешенного использования:	Для производственных нужд (контрольный пост и производственная база)
Сведения о кадастровом инженерере:	данные отсутствуют
Сведения о лесах, водных объектах и об иных природных объектах, расположенных в пределах земельного участка:	данные отсутствуют

Сведения о том, что земельный участок полностью расположен в границах зоны с особыми условиями использования территории, территории объекта культурного наследия, публичного сервитута:	данные отсутствуют
Сведения о том, что земельный участок расположен в границах особой экономической зоны, территории опережающего социально-экономического развития, зоны территориального развития в Российской Федерации, игровой зоны:	данные отсутствуют
Сведения о том, что земельный участок расположен в границах особо охраняемой природной территории, охотничьих угодий, лесничеств:	данные отсутствуют
Сведения о результатах проведения государственного земельного надзора:	данные отсутствуют
Сведения о расположении земельного участка в границах территории, в отношении которой утвержден проект межевания территории:	данные отсутствуют
Условный номер земельного участка:	данные отсутствуют
Сведения о принятии акта и (или) заключении договора, предусматривающих предоставление в соответствии с земельным законодательством исполнительным органом государственным органом власти или органом местного самоуправления, находящегося в государственной или муниципальной собственности земельного участка для строительства наемного дома социального использования или наемного дома коммерческого использования:	данные отсутствуют
Сведения о том, что земельный участок или земельные участки образованы на основании решения об изъятии земельного участка и (или) расположенного на нем объекта недвижимости для государственных или муниципальных нужд:	данные отсутствуют
Сведения о том, что земельный участок образован из земель или земельного участка, государственная собственность на которые не разграничена:	данные отсутствуют
Сведения о наличии земельного спора о местоположении границ земельных участков:	данные отсутствуют
Статус записи об объекте недвижимости:	Сведения об объекте недвижимости имеют статус "актуальные, ранее учтенные"
Особые отметки:	Сведения об ограничениях права на объект недвижимости, обременениях данного объекта, не зарегистрированных в реестре прав, ограничений прав и обременений недвижимого имущества: вид ограничения (обременения): ограничения прав на земельный участок, предусмотренные статьями 56, 56.1 Земельного кодекса Российской Федерации; срок действия: с 10.09.2015; реквизиты документа-основания: приказ Об установлении границ водоохранных зон и прибрежных защитных полос Чебоксарского водохранилища от 22.07.2014 № 248 выдан: Верхне-Волжское бассейновое водное управление. вид ограничения (обременения): ограничения прав на земельный участок, предусмотренные статьями 56, 56.1 Земельного кодекса Российской Федерации; срок действия: с 06.10.2015; реквизиты документа-основания: приказ Об установлении границ водоохранных зон и

		прибрежных защитных полос Чебоксарского водохранилища от 22.07.2014 № 248 выдан: Верхне-Волжское бассейновое водное управление. Сведения, необходимые для заполнения раздела: 4 - Сведения о частях земельного участка, отсутствуют.	
Кадастровый номер:		52:20:1100063:3	
1	Правообладатель (правообладатели):	1.1	Нижегородская область
2	Вид, номер, дата и время государственной регистрации права:	2.1	Собственность 52-52-04/066/2009-293 29.10.2009 00:00:00
3	Сведения об осуществлении государственной регистрации сделки, права без необходимого в силу закона согласия третьего лица, органа:	3.1	данные отсутствуют
4	Ограничение прав и обременение объекта недвижимости:	не зарегистрировано	
5	Договоры участия в долевом строительстве:	не зарегистрировано	
6	Заявленные в судебном порядке права требования:	данные отсутствуют	
7	Сведения о возражении в отношении зарегистрированного права:	данные отсутствуют	
8	Сведения о наличии решения об изъятии объекта недвижимости для государственных и муниципальных нужд:	данные отсутствуют	
9	Сведения о невозможности государственной регистрации без личного участия правообладателя или его законного представителя:	данные отсутствуют	
10	Правопритязания и сведения о наличии поступивших, но не рассмотренных заявлений о проведении государственной регистрации права (перехода, прекращения права), ограничения права или обременения объекта недвижимости, сделки в отношении объекта недвижимости:	отсутствуют	
11	Сведения о невозможности государственной регистрации перехода, прекращения, ограничения права на земельный участок из земель сельскохозяйственного назначения:	данные отсутствуют	

План (чертеж, схема) земельного участка



Масштаб 1:2000

Условные обозначения:

Описание местоположения границ земельного участка							
№ п/п	Номер точки		Дирекционный угол	Горизонтальное проложение, м	Описание закрепления на местности	Кадастровые номера смежных участков	Сведения об адресах правообладателей смежных земельных участков
	начальная	конечная					
1	2	3	4	5	6	7	8
1	1.1.1	1.1.2	119°27.5`	59.25	данные отсутствуют	данные отсутствуют	данные отсутствуют
2	1.1.2	1.1.3	123°1.4`	47.5	данные отсутствуют	данные отсутствуют	данные отсутствуют
3	1.1.3	1.1.4	122°14.8`	35.14	данные отсутствуют	данные отсутствуют	данные отсутствуют
4	1.1.4	1.1.5	130°23.0`	65.8	данные отсутствуют	данные отсутствуют	данные отсутствуют
5	1.1.5	1.1.6	218°18.5`	28.28	данные отсутствуют	данные отсутствуют	данные отсутствуют
6	1.1.6	1.1.7	303°33.3`	34.07	данные отсутствуют	данные отсутствуют	данные отсутствуют
7	1.1.7	1.1.8	303°27.5`	65.66	данные отсутствуют	данные отсутствуют	данные отсутствуют

8	1.1.8	1.1.9	300°10.4`	66.15	данные отсутствуют	данные отсутствуют	данные отсутствуют
9	1.1.9	1.1.10	321°36.7`	44.65	данные отсутствуют	данные отсутствуют	данные отсутствуют
10	1.1.10	1.1.1	43°8.8`	21.0	данные отсутствуют	52:20:1100063:51	данные отсутствуют

Сведения о характерных точках границы земельного участка				
Система координат ГСК 52				
Номер точки	Координаты, м		Описание закрепления на местности	Средняя квадратичная погрешность определения координат характерных точек границ земельного участка, м
	X	Y		
1	2	3	4	5
1	533973.44	2212922.44	-	0.1
2	533944.3	2212974.03	-	0.1
3	533918.41	2213013.86	-	0.1
4	533899.66	2213043.58	-	0.1
5	533857.03	2213093.7	-	0.1
6	533834.84	2213076.17	-	0.1
7	533853.67	2213047.78	-	0.1
8	533889.87	2212993	-	0.1
9	533923.12	2212935.81	-	0.1
10	533958.12	2212908.08	-	0.1
1	533973.44	2212922.44	-	0.1

Учетный номер части	Площадь, м2	Содержание ограничения в использовании или ограничения права на объект недвижимости или обременения объекта недвижимости
1	2	3
	Весь	вид ограничения (обременения): ограничения прав на земельный участок, предусмотренные статьями 56, 56.1 Земельного кодекса Российской Федерации; Срок действия: с 2015-09-10; реквизиты документа-основания: приказ Об установлении границ водоохранных зон и прибрежных защитных полос Чебоксарского водохранилища от 22.07.2014 № 248 выдан: Верхне-Волжское бассейновое водное управление; Содержание ограничения (обременения): ст. 65 Водного кодекса Российской Федерации от 03 июня 2006 года №74-ФЗ; Реестровый номер границы: 52.00.2.62
	Весь	вид ограничения (обременения): ограничения прав на земельный участок, предусмотренные статьями 56, 56.1 Земельного кодекса Российской Федерации; Срок действия: с 2015-10-06; реквизиты документа-основания: приказ Об установлении границ водоохранных зон и прибрежных защитных полос Чебоксарского водохранилища от 22.07.2014 № 248 выдан: Верхне-Волжское бассейновое водное управление; Содержание ограничения (обременения): ст. 65 Водного кодекса Российской Федерации от 03 июня 2006 года №74-ФЗ; Реестровый номер границы: 52.00.2.63

Филиал Федерального государственного бюджетного учреждения "Федеральная кадастровая палата Федеральной службы государственной регистрации, кадастра и картографии" по Нижегородской области

полное наименование органа регистрации прав

Выписка из Единого государственного реестра недвижимости об
 объекте недвижимости Сведения о характеристиках объекта
 недвижимости

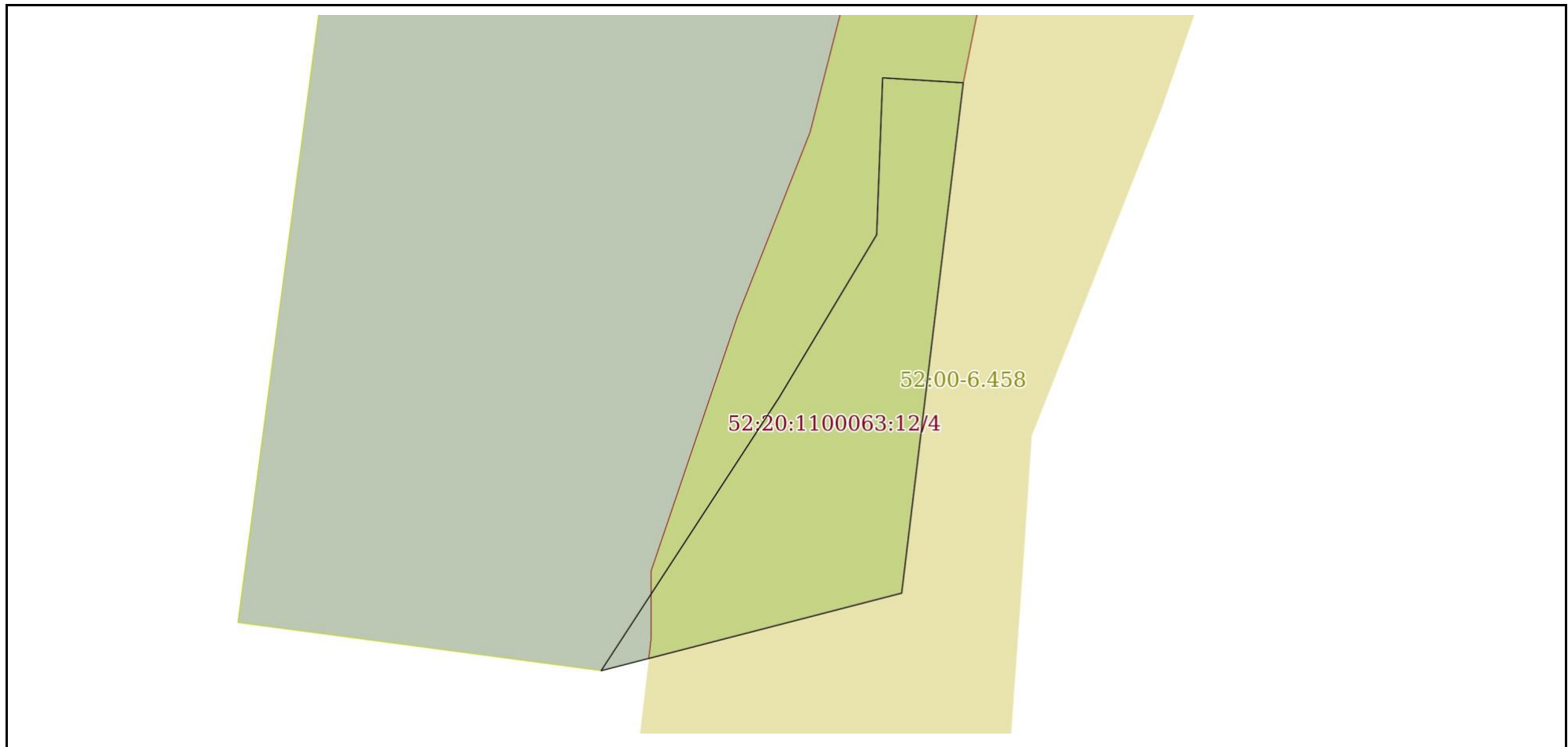
На основании запроса от 08.08.2022, поступившего на рассмотрение 08.08.2022, сообщаем, что согласно записям Единого государственного реестра недвижимости:

Лист № 1 раздела 1	Всего листов раздела 1: 2	Всего разделов: 4	Всего листов выписки: 5
--------------------	---------------------------	-------------------	-------------------------

09.08.2022г. № КУВИ-001/2022-135149698	
Кадастровый номер:	52:20:1100063:11
Номер кадастрового квартала:	52:20:1100063
Дата присвоения кадастрового номера:	14.07.2004
Ранее присвоенный государственный учетный номер:	данные отсутствуют
Местоположение:	обл. Нижегородская, г.Бор, Затон Сибирский,
Площадь:	2284
Кадастровая стоимость, руб.:	1359322.6
Кадастровые номера расположенных в пределах земельного участка объектов недвижимости:	данные отсутствуют
Кадастровые номера объектов недвижимости, из которых образован объект недвижимости:	данные отсутствуют
Кадастровые номера образованных объектов недвижимости:	данные отсутствуют
Категория земель:	Категория не установлена
Виды разрешенного использования:	данные отсутствуют
Сведения о кадастровом инженерере:	данные отсутствуют
Сведения о лесах, водных объектах и об иных природных объектах, расположенных в пределах земельного участка:	данные отсутствуют
Сведения о том, что земельный участок полностью расположен в границах зоны с особыми условиями использования территории, территории объекта культурного наследия, публичного сервитута:	данные отсутствуют
Сведения о том, что земельный участок расположен в границах особой экономической зоны, территории опережающего социально-экономического развития, зоны территориального развития в Российской Федерации, игровой зоны:	данные отсутствуют
Сведения о том, что земельный участок расположен в границах особо охраняемой природной территории, охотничьих угодий, лесничеств:	данные отсутствуют
Сведения о результатах проведения государственного земельного надзора:	данные отсутствуют
Сведения о расположении земельного участка в границах территории, в отношении которой утвержден проект межевания территории:	данные отсутствуют

Условный номер земельного участка:	данные отсутствуют
Сведения о принятии акта и (или) заключении договора, предусматривающих предоставление в соответствии с земельным законодательством исполнительным органом государственной власти или органом местного самоуправления, находящегося в государственной или муниципальной собственности земельного участка для строительства наемного дома социального использования или наемного дома коммерческого использования:	данные отсутствуют
Сведения о том, что земельный участок или земельные участки образованы на основании решения об изъятии земельного участка и (или) расположенного на нем объекта недвижимости для государственных или муниципальных нужд:	данные отсутствуют
Сведения о том, что земельный участок образован из земель или земельного участка, государственная собственность на которые не разграничена:	данные отсутствуют
Сведения о наличии земельного спора о местоположении границ земельных участков:	данные отсутствуют
Статус записи об объекте недвижимости:	Сведения об объекте недвижимости имеют статус "актуальные, ранее учтенные"
Особые отметки:	Сведения, необходимые для заполнения разделов: 2 - Сведения о зарегистрированных правах; 4 - Сведения о частях земельного участка, отсутствуют.
Получатель выписки:	Решемкин Алексей Владимирович

План (чертеж, схема) земельного участка



Масштаб 1:1000

Условные обозначения:

Описание местоположения границ земельного участка							
№ п/п	Номер точки		Дирекционный угол	Горизонтальное проложение, м	Описание закрепления на местности	Кадастровые номера смежных участков	Сведения об адресах правообладателей смежных земельных участков
	начальная	конечная					
1	2	3	4	5	6	7	8
1	1.1.1	1.1.2	33°7.0`	56.01	данные отсутствуют	52:20:1100063:9	данные отсутствуют
2	1.1.2	1.1.3	30°57.3`	32.6	данные отсутствуют	52:20:1100063:9	данные отсутствуют
3	1.1.3	1.1.4	2°11.4`	26.96	данные отсутствуют	52:20:1100063:9	данные отсутствуют
4	1.1.4	1.1.5	93°30.5`	13.89	данные отсутствуют	52:20:1100063:9	данные отсутствуют
5	1.1.5	1.1.6	186°53.0`	88.27	данные отсутствуют	данные отсутствуют	данные отсутствуют
6	1.1.6	1.1.1	255°32.2`	53.37	данные отсутствуют	данные отсутствуют	данные отсутствуют

Сведения о характерных точках границы земельного участка				
Система координат ГСК 52				
Номер точки	Координаты, м		Описание закрепления на местности	Средняя квадратичная погрешность определения координат характерных точек границ земельного участка, м
	X	Y		
1	2	3	4	5
1	533905.92	2212590.53	-	0.1
2	533952.83	2212621.13	-	0.1
3	533980.79	2212637.9	-	0.1
4	534007.73	2212638.93	-	0.1
5	534006.88	2212652.79	-	0.1
6	533919.25	2212642.21	-	0.1
7	533905.92	2212590.53	-	0.1

Филиал Федерального государственного бюджетного учреждения "Федеральная кадастровая палата Федеральной службы государственной регистрации, кадастра и картографии" по Нижегородской области

полное наименование органа регистрации прав

Выписка из Единого государственного реестра недвижимости об
объекте недвижимости

Сведения о характеристиках объекта недвижимости

На основании запроса от 08.08.2022, поступившего на рассмотрение 08.08.2022, сообщаем, что согласно записям Единого государственного реестра недвижимости:

Лист № 1 раздела 1	Всего листов раздела 1: 3	Всего разделов: 6	Всего листов выписки: 10
08.08.2022г. № КУВИ-001/2022-135149649			
Кадастровый номер:	52:20:1100063:51		
Номер кадастрового квартала:	52:20:1100063		
Дата присвоения кадастрового номера:	27.09.2010		
Ранее присвоенный государственный учетный номер:	данные отсутствуют		
Местоположение:	Местоположение установлено относительно ориентира, расположенного в границах участка. Почтовый адрес ориентира: Нижегородская область, г. Бор, левый берег реки Волга, район второго котлована.		
Площадь:	8010 +/- 63		
Кадастровая стоимость, руб.:	10159000		
Кадастровые номера расположенных в пределах земельного участка объектов недвижимости:	52:20:1100063:273, 52:20:1100063:274		

Кадастровые номера объектов недвижимости, из которых образован объект недвижимости:	данные отсутствуют
Кадастровые номера образованных объектов недвижимости:	данные отсутствуют
Категория земель:	Земли населённых пунктов
Виды разрешённого использования:	для строительства яхт-клуба
Сведения о кадастровом инженере:	данные отсутствуют
Сведения о лесах, водных объектах и об иных природных объектах, расположенных в пределах земельного участка:	данные отсутствуют
Сведения о том, что земельный участок полностью расположен в границах зоны с особыми условиями использования территории, территории объекта культурного наследия, публичного сервитута:	данные отсутствуют
Сведения о том, что земельный участок расположен в границах особой экономической зоны, территории опережающего социально-экономического развития, зоны территориального развития в Российской Федерации, игровой зоны:	данные отсутствуют
Сведения о том, что земельный участок расположен в границах особо охраняемой природной территории, охотничьих угодий, лесничеств:	данные отсутствуют
Сведения о результатах проведения государственного земельного надзора:	данные отсутствуют
Сведения о расположении земельного участка в границах территории, в отношении которой утвержден проект межевания территории:	данные отсутствуют
Условный номер земельного участка:	данные отсутствуют
Сведения о принятии акта и (или) заключении договора, предусматривающих предоставление в соответствии с земельным законодательством исполнительным органом государственным органом власти или органом местного самоуправления, находящегося в государственной или муниципальной собственности земельного участка для строительства наемного дома социального использования или наемного дома коммерческого использования:	данные отсутствуют
Сведения о том, что земельный участок или земельные участки образованы на основании решения об изъятии земельного участка и (или) расположенного на нем объекта недвижимости для государственных или муниципальных нужд:	данные отсутствуют
Сведения о том, что земельный участок образован из земель или земельного участка, государственная собственность на которые не разграничена:	данные отсутствуют
Сведения о наличии земельного спора о местоположении границ земельных участков:	данные отсутствуют
Статус записи об объекте недвижимости:	Сведения об объекте недвижимости имеют статус "актуальные"

Особые отметки:	Сведения об ограничениях права на объект недвижимости, обременениях данного объекта, не зарегистрированных в реестре прав, ограничений прав и обременений недвижимого имущества: вид ограничения (обременения): ограничения прав на земельный участок, предусмотренные статьей 56 Земельного кодекса Российской Федерации; срок действия: с 10.09.2015; реквизиты документа-основания: приказ Об установлении границ водоохранных зон и прибрежных защитных полос Чебоксарского водохранилища от 22.07.2014 № 248 выдан: Верхне-Волжское бассейновое водное управление. вид ограничения (обременения): ограничения прав на земельный участок, предусмотренные статьей 56 Земельного кодекса Российской Федерации; срок действия: с 06.10.2015; реквизиты документа-основания: приказ Об установлении границ водоохранных зон и прибрежных
08.08.2022г. № КУВИ-001/2022-135149649	
Кадастровый номер:	52:20:1100063:51
	защитных полос Чебоксарского водохранилища от 22.07.2014 № 248 выдан: Верхне-Волжское бассейновое водное управление. Сведения, необходимые для заполнения раздела: 4 - Сведения о частях земельного участка, отсутствуют.
Получатель выписки:	Решемкин Алексей Владимирович

**Выписка из Единого государственного реестра недвижимости об объекте недвижимости
Сведения о зарегистрированных правах**

Лист № 1 раздела 2	Всего листов раздела 2: 2	Всего разделов: 6	Всего листов выписки: 10
--------------------	---------------------------	-------------------	--------------------------

08.08.2022г. № КУВИ-001/2022-135149649			
Кадастровый номер:		52:20:1100063:51	
1	Правообладатель (правообладатели):	1.1	данные о правообладателе отсутствуют
2	Вид, номер, дата и время государственной регистрации права:	2.1	не зарегистрировано
3	Сведения об осуществлении государственной регистрации сделки, права без необходимого в силу закона согласия третьего лица, органа:	3.1	данные отсутствуют
4	Ограничение прав и обременение объекта недвижимости:		
	4.1 вид:	Аренда	
	дата государственной регистрации:	05.12.2016 15:14:38	
	номер государственной регистрации:	52-52/125-52/125/510/2016-2626/2	
	срок, на который установлено ограничение прав и обременение объекта недвижимости:	Срок действия с 14.11.2016 с 14.11.2016 на 9 лет с даты подписания акта приёма-передачи	
	лицо, в пользу которого установлено ограничение прав и обременение объекта недвижимости:	ОБЩЕСТВО С ОГРАНИЧЕННОЙ ОТВЕТСТВЕННОСТЬЮ "МАК", ИНН: 5259004516	
	основание государственной регистрации:	Договор аренды земельного участка, № 20-246 с, выдан 14.11.2016, дата государственной регистрации: 05.12.2016, номер государственной регистрации: 52-52/125-52/125/510/2016-2626/1	
	сведения об осуществлении государственной регистрации сделки, права, ограничения права без необходимого в силу закона согласия третьего лица, органа:	данные отсутствуют	

	сведения об управляющем залогом и о договоре управления залогом, если такой договор заключён для управления ипотекой:	данные отсутствуют
5	Договоры участия в долевом строительстве:	не зарегистрировано
6	Заявленные в судебном порядке права требования:	данные отсутствуют
7	Сведения о возражении в отношении зарегистрированного права:	данные отсутствуют
8	Сведения о наличии решения об изъятии объекта недвижимости для государственных и муниципальных нужд:	данные отсутствуют
9	Сведения о невозможности государственной регистрации без личного участия правообладателя или его законного представителя:	данные отсутствуют
10	Правопритязания и сведения о наличии поступивших, но не рассмотренных заявлений о проведении государственной регистрации права (перехода, прекращения права), ограничения права или обременения объекта недвижимости, сделки в отношении объекта недвижимости:	отсутствуют
11	Сведения о невозможности государственной регистрации перехода, прекращения, ограничения права на земельный участок из земель сельскохозяйственного назначения:	данные отсутствуют

Выписка из Единого государственного реестра недвижимости об объекте недвижимости

Описание местоположения земельного участка

Лист № 1 раздела 3	Всего листов раздела 3: 1	Всего разделов: 6	Всего листов выписки: 10
08.08.2022г. № КУВИ-001/2022-135149649			
Кадастровый номер:		52:20:1100063:51	
План (чертёж, схема) земельного участка			



Описание местоположения границ земельного участка							
№ п/п	Номер точки		Дирекционный угол	Горизонтальное проложение, м	Описание закрепления на местности	Кадастровые номера смежных участков	Сведения об адресах правообладателей смежных земельных участков
	начальная	конечная					
1	2	3	4	5	6	7	8
1	1.1.1	1.1.2	38°34.3`	13.2	данные отсутствуют	52:20:1100063:31	данные отсутствуют
2	1.1.2	1.1.3	17°15.2`	7.52	данные отсутствуют	данные отсутствуют	данные отсутствуют
3	1.1.3	1.1.4	120°40.4`	50.06	данные отсутствуют	данные отсутствуют	данные отсутствуют
4	1.1.4	1.1.5	116°18.0`	32.91	данные отсутствуют	данные отсутствуют	данные отсутствуют
5	1.1.5	1.1.6	116°26.6`	31.8	данные отсутствуют	данные отсутствуют	данные отсутствуют

6	1.1.6	1.1.7	115°32.0`	23.08	данные отсутствуют	данные отсутствуют	данные отсутствуют
7	1.1.7	1.1.8	116°55.7`	38.07	данные отсутствуют	данные отсутствуют	данные отсутствуют
8	1.1.8	1.1.9	121°37.8`	23.15	данные отсутствуют	данные отсутствуют	данные отсутствуют
9	1.1.9	1.1.10	199°24.3`	30.07	данные отсутствуют	данные отсутствуют	данные отсутствуют
10	1.1.10	1.1.11	299°27.5`	36.84	данные отсутствуют	52:20:1100063:3	данные отсутствуют
11	1.1.11	1.1.12	223°8.8`	21.0	данные отсутствуют	52:20:1100063:3	данные отсутствуют
12	1.1.12	1.1.13	201°42.8`	2.43	данные отсутствуют	данные отсутствуют	данные отсутствуют
13	1.1.13	1.1.14	291°37.0`	5.18	данные отсутствуют	данные отсутствуют	данные отсутствуют
14	1.1.14	1.1.15	298°1.9`	34.6	данные отсутствуют	данные отсутствуют	данные отсутствуют
15	1.1.15	1.1.16	306°24.1`	19.82	данные отсутствуют	данные отсутствуют	данные отсутствуют
16	1.1.16	1.1.17	304°23.8`	18.21	данные отсутствуют	данные отсутствуют	данные отсутствуют
17	1.1.17	1.1.18	315°10.1`	21.69	данные отсутствуют	данные отсутствуют	данные отсутствуют
18	1.1.18	1.1.19	318°8.5`	9.94	данные отсутствуют	данные отсутствуют	данные отсутствуют
19	1.1.19	1.1.20	308°30.7`	9.07	данные отсутствуют	данные отсутствуют	данные отсутствуют
20	1.1.20	1.1.21	307°54.6`	8.71	данные отсутствуют	данные отсутствуют	данные отсутствуют
21	1.1.21	1.1.22	314°21.2`	18.2	данные отсутствуют	данные отсутствуют	данные отсутствуют
22	1.1.22	1.1.23	316°35.0`	8.7	данные отсутствуют	данные отсутствуют	данные отсутствуют
23	1.1.23	1.1.24	322°42.1`	10.18	данные отсутствуют	данные отсутствуют	данные отсутствуют
24	1.1.24	1.1.25	337°2.9`	2.13	данные отсутствуют	данные отсутствуют	данные отсутствуют
25	1.1.25	1.1.1	333°9.5`	0.93	данные отсутствуют	данные отсутствуют	данные отсутствуют

Сведения о характерных точках границы земельного участка				
Система координат ГСК 52				
Номер точки	Координаты, м		Описание закрепления на местности	Средняя квадратичная погрешность определения координат характерных точек границ земельного участка, м
	X	Y		
1	2	3	4	5
1	534059.79	2212778.54	-	-
2	534070.11	2212786.77	-	-
3	534077.29	2212789	-	-
4	534051.75	2212832.06	-	-
5	534037.17	2212861.56	-	-
6	534023.01	2212890.03	-	-
7	534013.06	2212910.86	-	-
8	533995.82	2212944.8	-	-
9	533983.68	2212964.51	-	-
10	533955.32	2212954.52	-	-
11	533973.44	2212922.44	-	-
12	533958.12	2212908.08	-	-
13	533955.86	2212907.18	-	-
14	533957.77	2212902.36	-	-
15	533974.03	2212871.82	-	-

16	533985.79	2212855.87	-	-
17	533996.08	2212840.84	-	-
18	534011.46	2212825.55	-	-
19	534018.86	2212818.92	-	-
20	534024.51	2212811.82	-	-
21	534029.86	2212804.95	-	-
22	534042.58	2212791.94	-	-
23	534048.9	2212785.96	-	-
24	534057	2212779.79	-	-
25	534058.96	2212778.96	-	-
1	534059.79	2212778.54	-	-

Выписка из Единого государственного реестра недвижимости об объекте недвижимости

Сведения о частях земельного участка

Лист № 1 раздела 4.1	Всего листов раздела 4.1: 1	Всего разделов: 6	Всего листов выписки: 10
----------------------	-----------------------------	-------------------	--------------------------

08.08.2022г. № КУВИ-001/2022-135149649		
Кадастровый номер:		52:20:1100063:51
Учетный номер части	Площадь, м2	Содержание ограничения в использовании или ограничения права на объект недвижимости или обременения объекта недвижимости
1	2	3
	Весь	вид ограничения (обременения): ограничения прав на земельный участок, предусмотренные статьей 56 Земельного кодекса Российской Федерации; Срок действия: с 2015-09-10; реквизиты документа-основания: приказ Об установлении границ водоохранных зон и прибрежных защитных полос Чебоксарского водохранилища от 22.07.2014 № 248 выдан: Верхне-Волжское бассейновое водное управление; Содержание ограничения (обременения): ст. 65 Водного кодекса Российской Федерации от 03 июня 2006 года №74-ФЗ; Реестровый номер границы: 52.00.2.62
	Весь	вид ограничения (обременения): ограничения прав на земельный участок, предусмотренные статьей 56 Земельного кодекса Российской Федерации; Срок действия: с 2015-10-06; реквизиты документа-основания: приказ Об установлении границ водоохранных зон и прибрежных защитных полос Чебоксарского водохранилища от 22.07.2014 № 248 выдан: Верхне-Волжское бассейновое водное управление; Содержание ограничения (обременения): ст. 65 Водного кодекса Российской Федерации от 03 июня 2006 года №74-ФЗ; Реестровый номер границы: 52.00.2.63

Филиал Федерального государственного бюджетного учреждения "Федеральная кадастровая палата Федеральной службы государственной регистрации, кадастра и картографии" по Нижегородской области

полное наименование органа регистрации прав

Выписка из Единого государственного реестра недвижимости об
объекте недвижимости

Сведения о характеристиках объекта недвижимости

На основании запроса от 08.08.2022, поступившего на рассмотрение 08.08.2022, сообщаем, что согласно записям Единого государственного реестра недвижимости:

Лист № 1 раздела 1	Всего листов раздела 1: 3	Всего разделов: 7	Всего листов выписки: 14
--------------------	---------------------------	-------------------	--------------------------

08.08.2022г. № КУВИ-001/2022-135149892	
Кадастровый номер:	52:20:1100063:9
Номер кадастрового квартала:	52:20:1100063
Дата присвоения кадастрового номера:	07.02.2002
Ранее присвоенный государственный учетный номер:	Кадастровый номер 52:20:11 00 063:0009; 52:20:11 08 02:0006
Местоположение:	обл. Нижегородская, г. Бор, затон "Сибирский", участок №1
Площадь:	28000
Кадастровая стоимость, руб.:	1006880
Кадастровые номера расположенных в пределах земельного участка объектов недвижимости:	данные отсутствуют
Кадастровые номера объектов недвижимости, из которых образован объект недвижимости:	данные отсутствуют
Кадастровые номера образованных объектов недвижимости:	52:20:1100063:13, 52:20:1100063:14
Категория земель:	Земли населенных пунктов
Виды разрешенного использования:	Для производственных нужд (осуществления водопользования)
Сведения о кадастровом инженерере:	данные отсутствуют
Сведения о лесах, водных объектах и об иных природных объектах, расположенных в пределах земельного участка:	данные отсутствуют
Сведения о том, что земельный участок полностью расположен в границах зоны с особыми условиями использования территории, территории объекта культурного наследия, публичного сервитута:	данные отсутствуют
Сведения о том, что земельный участок расположен в границах особой экономической зоны, территории опережающего социально-экономического развития, зоны территориального развития в Российской Федерации, игорной зоны:	данные отсутствуют

Лист № 2 раздела 1	Всего листов раздела 1: 3	Всего разделов: 7	Всего листов выписки: 14
--------------------	---------------------------	-------------------	--------------------------

08.08.2022г. № КУВИ-001/2022-135149892	
Кадастровый номер:	52:20:1100063:9

Сведения о том, что земельный участок расположен в границах особо охраняемой природной территории, охотничьих угодий, лесничеств:	данные отсутствуют
Сведения о результатах проведения государственного земельного надзора:	данные отсутствуют
Сведения о расположении земельного участка в границах территории, в отношении которой утвержден проект межевания территории:	данные отсутствуют
Условный номер земельного участка:	данные отсутствуют
Сведения о принятии акта и (или) заключении договора, предусматривающих предоставление в соответствии с земельным законодательством исполнительным органом государственным органом власти или органом местного самоуправления, находящегося в государственной или муниципальной собственности земельного участка для строительства наемного дома социального использования или наемного дома коммерческого использования:	данные отсутствуют
Сведения о том, что земельный участок или земельные участки образованы на основании решения об изъятии земельного участка и (или) расположенного на нем объекта недвижимости для государственных или муниципальных нужд:	данные отсутствуют
Сведения о том, что земельный участок образован из земель или земельного участка, государственная собственность на которые не разграничена:	данные отсутствуют
Сведения о наличии земельного спора о местоположении границ земельных участков:	данные отсутствуют
Статус записи об объекте недвижимости:	Сведения об объекте недвижимости имеют статус "актуальные, ранее учтённые"
Особые отметки:	Сведения об ограничениях права на объект недвижимости, обременениях данного объекта, не зарегистрированных в реестре прав, ограничений прав и обременений недвижимого имущества: вид ограничения (обременения): аренда; срок действия не установлен; Лица (объекты недвижимости), в пользу которых (в связи с которыми) установлены ограничения (обременения): ООО "Судоходная компания "По Волге"; реквизиты документа-основания: соглашение от 27.05.2008 № 402 выдан: Администрация Борского района. вид ограничения (обременения): ограничения прав на земельный участок, предусмотренные статьями 56, 56.1 Земельного кодекса Российской Федерации; срок действия: с 05.09.2015; реквизиты документа-основания: приказ Об установлении границ водоохраных зон и прибрежных защитных полос Чебоксарского водохранилища от 22.07.2014 № 248
08.08.2022г. № КУВИ-001/2022-135149892	
Кадастровый номер:	52:20:1100063:9
	выдан: Верхне-Волжское бассейновое водное управление. вид ограничения (обременения): ограничения прав на земельный участок, предусмотренные статьями 56, 56.1 Земельного кодекса Российской Федерации; срок действия: с 29.08.2015; реквизиты документа-основания: приказ Об установлении границ водоохраных зон и прибрежных защитных полос Чебоксарского водохранилища от 22.07.2014 № 248 выдан: Верхне-Волжское бассейновое водное управление. Сведения, необходимые для заполнения раздела: 3 - Описание местоположения земельного участка, отсутствуют.
Получатель выписки:	Решемкин Алексей Владимирович

08.08.2022г. № КУВИ-001/2022-135149892			
Кадастровый номер:		52:20:1100063:9	
1	Правообладатель (правообладатели):	1.1	данные о правообладателе отсутствуют
2	Вид, номер, дата и время государственной регистрации права:	2.1	не зарегистрировано
3	Сведения об осуществлении государственной регистрации сделки, права без необходимого в силу закона согласия третьего лица, органа:	3.1	данные отсутствуют
4	Ограничение прав и обременение объекта недвижимости:		
	4.1	вид:	Аренда
		дата государственной регистрации:	28.08.2012 00:00:00
		номер государственной регистрации:	52-52-04/048/2006-160
		срок, на который установлено ограничение прав и обременение объекта недвижимости:	Срок действия с 03.10.2001 по 03.10.2050
		лицо, в пользу которого установлено ограничение прав и обременение объекта недвижимости:	Общество с ограниченной ответственностью "Борская судоремонтная компания", ИНН: 5246041824
		основание государственной регистрации:	<p>Договор перенайма, № 1, выдан 19.07.2012, дата государственной регистрации: 28.08.2012, номер государственной регистрации: 52-52-07/053/2012-447</p> <p>Дополнительное соглашение к договору перенайма №1 от 19.07.2012г., выдан 22.08.2012</p> <p>ДОГОВОР АРЕНДЫ ЗЕМЕЛЬНОГО УЧАСТКА, № 153 З, выдан 03.10.2001, дата государственной регистрации: 07.02.2002, номер государственной регистрации: 52-01/27-06/2002-00073</p> <p>ВСТУПИТЕЛЬНЫЙ БУХГАЛТЕРСКИЙ БАЛАНС, выдан 12.04.2004</p> <p>ПРОТОКОЛ ОБЩЕГО СОБРАНИЯ, выдан 04.04.2004</p> <p>СОГЛАШЕНИЕ К ДОГОВОРУ АРЕНДЫ ЗЕМЕЛЬНОГО УЧАСТКА, № 402, выдан 27.05.2008</p>
		сведения об осуществлении государственной регистрации сделки, права, ограничения права без необходимого в силу закона согласия третьего лица, органа:	данные отсутствуют
	сведения об управляющем залоге и о договоре управления залогом, если такой договор заключен для управления ипотекой:	данные отсутствуют	
5	Договоры участия в долевом строительстве:	не зарегистрировано	
6	Заявленные в судебном порядке права требования:	данные отсутствуют	
7	Сведения о возражении в отношении зарегистрированного права:	данные отсутствуют	
8	Сведения о наличии решения об изъятии объекта недвижимости для государственных и муниципальных нужд:	данные отсутствуют	
9	Сведения о невозможности государственной регистрации без личного участия правообладателя или его законного представителя:	данные отсутствуют	

10	Правопритязания и сведения о наличии поступивших, но не рассмотренных заявлений о проведении государственной регистрации права (перехода, прекращения права), ограничения права или обременения объекта недвижимости, сделки в отношении объекта недвижимости:	отсутствуют
11	Сведения о невозможности государственной регистрации перехода, прекращения, ограничения права на земельный участок из земель сельскохозяйственного назначения:	данные отсутствуют

08.08.2022г. № КУВИ-001/2022-135149892

Кадастровый номер: 52:20:1100063:9

Описание местоположения границ земельного участка

№ п/п	Номер точки		Дирекционный угол	Горизонтальное проложение, м	Описание закрепления на местности	Кадастровые номера смежных участков	Сведения об адресах правообладателей смежных земельных участков
	начальная	конечная					
1	2	3	4	5	6	7	8
1	1.1.1	1.1.2	1°5.3`	104.16	данные отсутствуют	данные отсутствуют	данные отсутствуют
2	1.1.2	1.1.3	91°27.7`	99.99	данные отсутствуют	данные отсутствуют	данные отсутствуют
3	1.1.3	1.1.4	91°28.1`	28.89	данные отсутствуют	52:20:1100063:10	данные отсутствуют
4	1.1.4	1.1.5	174°22.1`	25.17	данные отсутствуют	данные отсутствуют	данные отсутствуют
5	1.1.5	1.1.6	195°55.9`	42.15	данные отсутствуют	данные отсутствуют	данные отсутствуют
6	1.1.6	1.1.7	189°49.4`	60.67	данные отсутствуют	данные отсутствуют	данные отсутствуют
7	1.1.7	1.1.8	191°18.8`	33.95	данные отсутствуют	данные отсутствуют	данные отсутствуют
8	1.1.8	1.1.9	273°30.5`	13.89	данные отсутствуют	52:20:1100063:11	данные отсутствуют
9	1.1.9	1.1.10	182°11.4`	26.96	данные отсутствуют	52:20:1100063:11	данные отсутствуют
10	1.1.10	1.1.11	210°57.3`	32.6	данные отсутствуют	52:20:1100063:11	данные отсутствуют
11	1.1.11	1.1.12	213°7.0`	56.01	данные отсутствуют	52:20:1100063:11	данные отсутствуют
12	1.1.12	1.1.13	277°32.5`	63.01	данные отсутствуют	данные отсутствуют	данные отсутствуют
13	1.1.13	1.1.1	7°34.4`	151.81	данные отсутствуют	данные отсутствуют	данные отсутствуют

Сведения о характерных точках границы земельного участка

Система координат ГСК 52

Номер точки	Координаты, м		Описание закрепления на местности	Средняя квадратичная погрешность определения координат характерных точек границ земельного участка, м
	X	Y		
1	2	3	4	5
1	534064.68	2212548.08	-	0.1
2	534168.82	2212550.06	-	0.1
3	534166.27	2212650.02	-	0.1
4	534165.53	2212678.9	-	0.1
5	534140.48	2212681.37	-	0.1
6	534099.95	2212669.8	-	0.1
7	534040.17	2212659.45	-	0.1
8	534006.88	2212652.79	-	0.1
9	534007.73	2212638.93	-	0.1

10	533980.79	2212637.9	-	0.1
11	533952.83	2212621.13	-	0.1
12	533905.92	2212590.53	-	0.1
13	533914.19	2212528.07	-	0.1
1	534064.68	2212548.08	-	0.1

Лист № 1 раздела 4	Всего листов раздела 4: 2	Всего разделов: 7	Всего листов выписки: 14
--------------------	---------------------------	-------------------	--------------------------

08.08.2022г. № КУВИ-001/2022-135149892

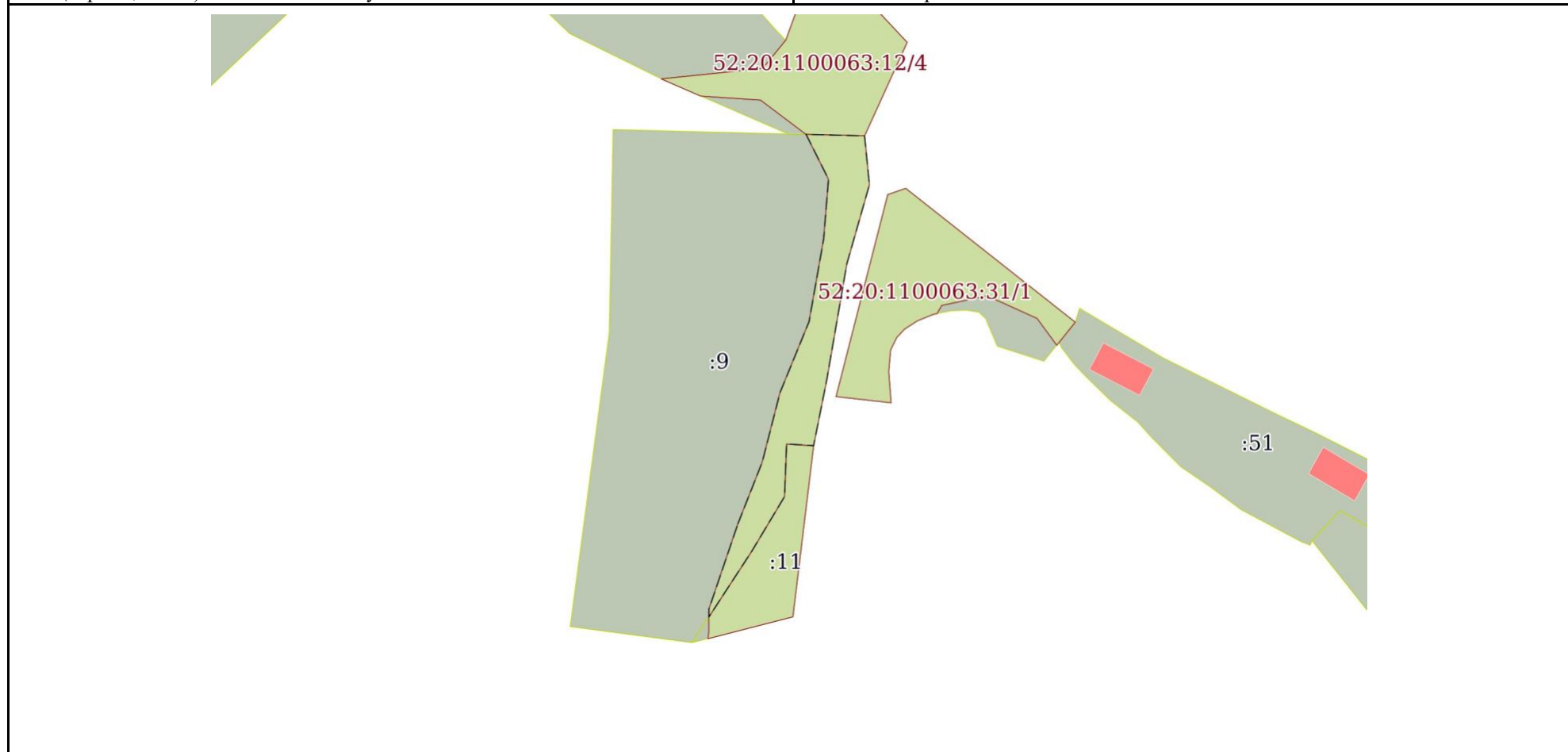
Кадастровый номер: 52:20:1100063:9

Сведения о частях земельного участка

Сведения о частях земельного участка

План (чертёж, схема) части земельного участка

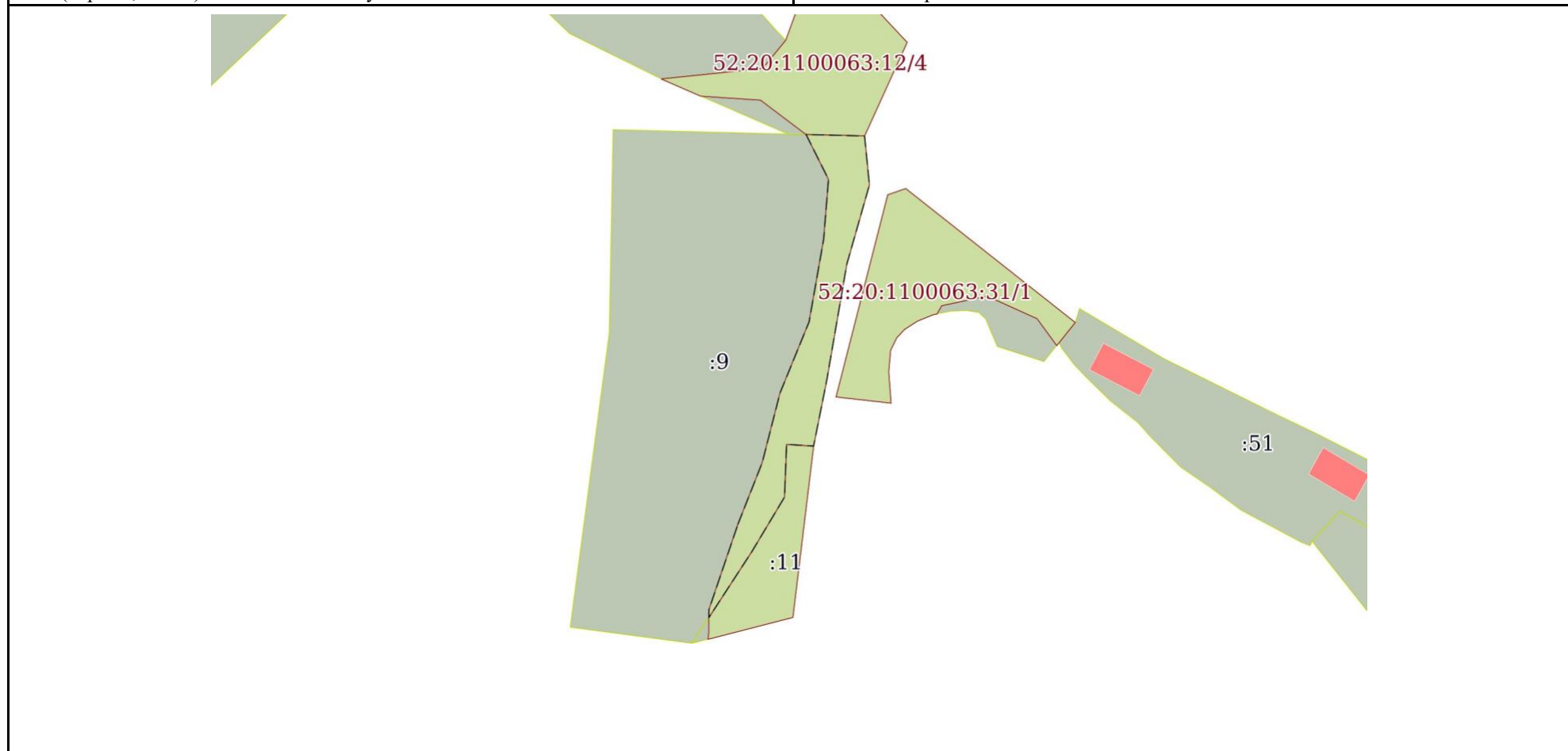
Учётный номер части: 52:20:1100063:9/3



Масштаб 1:3000

Условные обозначения:

Лист № 2 раздела 4	Всего листов раздела 4: 2	Всего разделов: 7	Всего листов выписки: 14
08.08.2022г. № КУВИ-001/2022-135149892			
Кадастровый номер:	52:20:1100063:9		
План (чертеж, схема) части земельного участка	Учетный номер части: 52:20:1100063:9/4		



Масштаб 1:3000 Условные обозначения:

Учетный номер части	Площадь, м2	Содержание ограничения в использовании или ограничения права на объект недвижимости или обременения объекта недвижимости
1	2	3
52:20:1100063:9/1	28000	данные отсутствуют
52:20:1100063:9/2	28000	вид ограничения (обременения): аренда; Срок действия: не установлен; реквизиты документа-основания: соглашение от 27.05.2008 № 402 выдан: Администрация Борского района; Сведения о лицах, в пользу которых или в связи с которыми установлены (устанавливаются) ограничение прав и обременение объекта недвижимости: ООО "Судоходная компания "По Волге"; Содержание ограничения (обременения): Аренда земли

52:20:1100063:9/3	4058	вид ограничения (обременения): ограничения прав на земельный участок, предусмотренные статьями 56, 56.1 Земельного кодекса Российской Федерации; Срок действия: с 2015-09-05; реквизиты документа-основания: приказ Об установлении границ водоохранных зон и прибрежных защитных полос Чебоксарского водохранилища от 22.07.2014 № 248 выдан: Верхне-Волжское бассейновое водное управление; Содержание ограничения (обременения): ст. 65 Водного кодекса Российской Федерации от 03 июня 2006 года №74-ФЗ; Реестровый номер границы: 52.00.2.62
52:20:1100063:9/4	4058	вид ограничения (обременения): ограничения прав на земельный участок, предусмотренные статьями 56, 56.1 Земельного кодекса Российской Федерации; Срок действия: с 2015-08-29; реквизиты документа-основания: приказ Об установлении границ водоохранных зон и прибрежных защитных полос Чебоксарского водохранилища от 22.07.2014 № 248 выдан: Верхне-Волжское бассейновое водное управление; Содержание ограничения (обременения): ст. 65 Водного кодекса Российской Федерации от 03 июня 2006 года №74-ФЗ; Реестровый номер границы: 52.00.2.63

Лист № 1 раздела 4.2	Всего листов раздела 4.2: 4	Всего разделов: 7	Всего листов выписки: 14
08.08.2022г. № КУВИ-001/2022-135149892			
Кадастровый номер:		52:20:1100063:9	

Сведения о характерных точках границы части (частей) земельного участка				
Учётный номер части: 52:20:1100063:9/1				
Система координат ГСК 63				
Номер точки	Координаты, м		Описание закрепления на местности	Средняя квадратичная погрешность определения координат характерных точек границ земельного участка, м
	X	Y		
1	2	3	4	5
1	6234064.68	3212548.08	-	0.1
2	6234168.82	3212550.06	-	0.1
3	6234166.27	3212650.02	-	0.1
4	6234165.53	3212678.9	-	0.1
5	6234140.48	3212681.37	-	0.1
6	6234099.95	3212669.8	-	0.1
7	6234040.17	3212659.45	-	0.1
8	6234006.88	3212652.79	-	0.1
9	6234007.73	3212638.93	-	0.1
10	6233980.79	3212637.9	-	0.1
11	6233952.83	3212621.13	-	0.1
12	6233905.92	3212590.53	-	0.1
13	6233914.19	3212528.07	-	0.1
1	6234064.68	3212548.08	-	0.1

Сведения о характерных точках границы части (частей) земельного участка				
Учётный номер части: 52:20:1100063:9/2				
Система координат ГСК 63				
Номер точки	Координаты, м		Описание закрепления на местности	Средняя квадратичная погрешность определения координат характерных точек границ земельного участка, м
	X	Y		
1	2	3	4	5

1	6234064.68	3212548.08	-	0.1
2	6234168.82	3212550.06	-	0.1
3	6234166.27	3212650.02	-	0.1
4	6234165.53	3212678.9	-	0.1
5	6234140.48	3212681.37	-	0.1
6	6234099.95	3212669.8	-	0.1
7	6234040.17	3212659.45	-	0.1
8	6234006.88	3212652.79	-	0.1
9	6234007.73	3212638.93	-	0.1
10	6233980.79	3212637.9	-	0.1
11	6233952.83	3212621.13	-	0.1
12	6233905.92	3212590.53	-	0.1
13	6233914.19	3212528.07	-	0.1
1	6234064.68	3212548.08	-	0.1

Сведения о характерных точках границы части (частей) земельного участка				
Учётный номер части: 52:20:1100063:9/3				
Система координат ГСК 52				
Номер точки	Координаты, м		Описание закрепления на местности	Средняя квадратичная погрешность определения координат характерных точек границ земельного участка, м
	X	Y		
1	2	3	4	5
1	533966.92	2212614.05	-	5
2	533923.03	2212599.14	-	5
3	533919.12	2212599.14	-	-
4	533952.83	2212621.13	-	0.1
5	533980.79	2212637.9	-	0.1
6	534007.73	2212638.93	-	0.1
7	534006.88	2212652.79	-	0.1
8	534040.17	2212659.45	-	0.1
9	534099.95	2212669.8	-	0.1
10	534140.48	2212681.37	-	0.1
11	534165.53	2212678.9	-	0.1
12	534166.27	2212650.02	-	0.1
13	534166.3	2212648.94	-	-
14	534143.32	2212660.43	-	5
15	534112.68	2212657.94	-	5
16	534070.44	2212650.49	-	5
17	534034	2212635.58	-	5
18	533998.39	2212626.47	-	5
1	533966.92	2212614.05	-	5

Сведения о характерных точках границы части (частей) земельного участка

Учётный номер части: 52:20:1100063:9/4				
Система координат ГСК 52				
Номер точки	Координаты, м		Описание закрепления на местности	Средняя квадратичная погрешность определения координат характерных точек границ земельного участка, м
	X	Y		
1	2	3	4	5
1	533966.92	2212614.05	-	5
2	533923.03	2212599.14	-	5
3	533919.12	2212599.14	-	-
4	533952.83	2212621.13	-	0.1
5	533980.79	2212637.9	-	0.1
6	534007.73	2212638.93	-	0.1
7	534006.88	2212652.79	-	0.1
8	534040.17	2212659.45	-	0.1
9	534099.95	2212669.8	-	0.1
10	534140.48	2212681.37	-	0.1
11	534165.53	2212678.9	-	0.1
12	534166.27	2212650.02	-	0.1
13	534166.3	2212648.94	-	-
14	534143.32	2212660.43	-	5
15	534112.68	2212657.94	-	5
16	534070.44	2212650.49	-	5
17	534034	2212635.58	-	5
18	533998.39	2212626.47	-	5
1	533966.92	2212614.05	-	5

Филиал Федерального государственного бюджетного учреждения "Федеральная кадастровая палата Федеральной службы государственной регистрации, кадастра и картографии" по Нижегородской области

полное наименование органа регистрации прав

Выписка из Единого государственного реестра недвижимости об
объекте недвижимости Сведения о характеристиках объекта
недвижимости

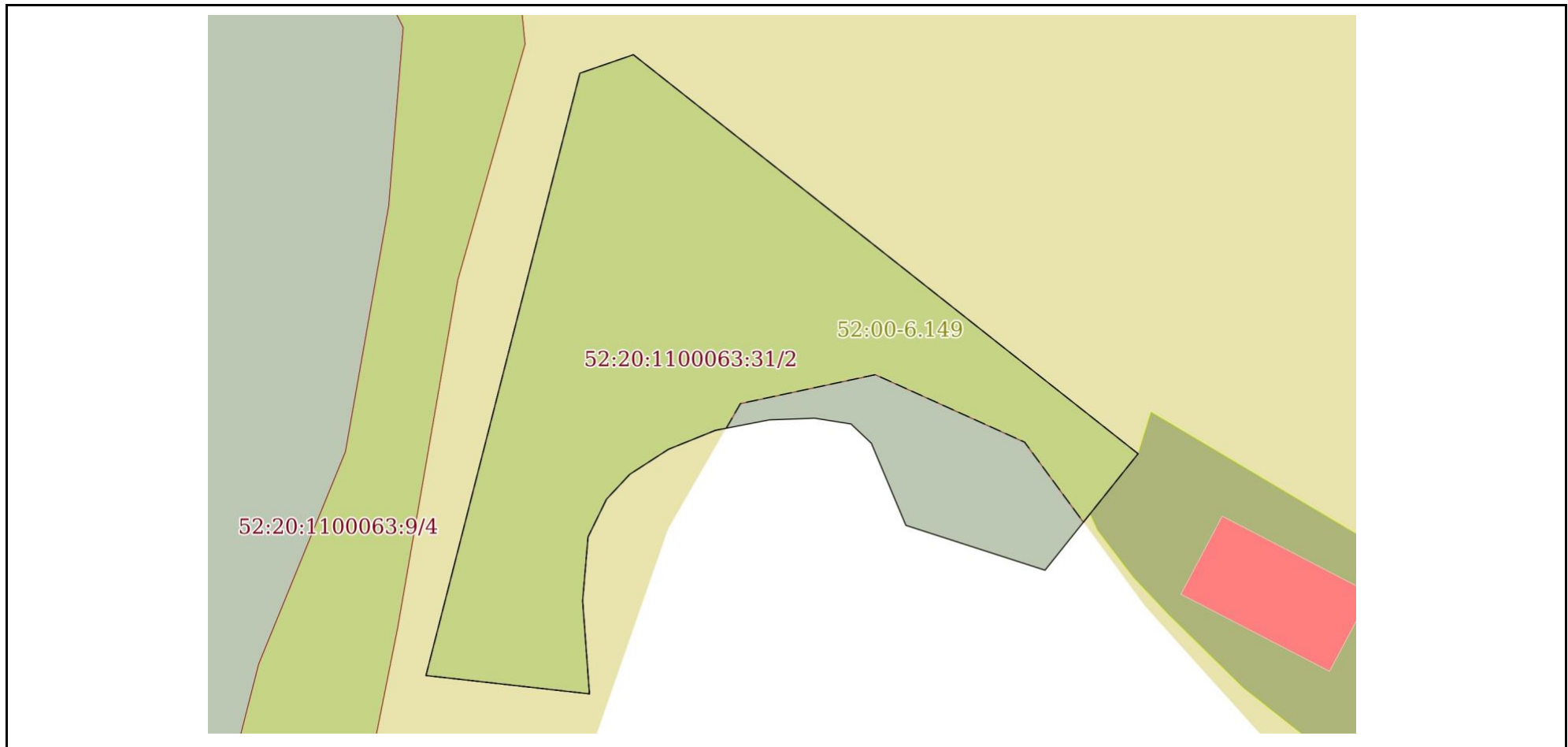
На основании запроса от 08.08.2022, поступившего на рассмотрение 08.08.2022, сообщаем, что согласно записям Единого государственного реестра недвижимости:

Лист № 1 раздела 1	Всего листов раздела 1: 3	Всего разделов: 7	Всего листов выписки: 11
09.08.2022г. № КУВИ-001/2022-135149771			
Кадастровый номер:		52:20:1100063:31	

Номер кадастрового квартала:	52:20:1100063
Дата присвоения кадастрового номера:	03.06.2008

Ранее присвоенный государственный учётный номер:	данные отсутствуют
Местоположение:	обл. Нижегородская, г. Бор, 902 км. левого берега р. Волга, (котлован №2)
Площадь:	5530
Кадастровая стоимость, руб.:	1128728.3
Кадастровые номера расположенных в пределах земельного участка объектов недвижимости:	данные отсутствуют
Кадастровые номера объектов недвижимости, из которых образован объект недвижимости:	данные отсутствуют
Кадастровые номера образованных объектов недвижимости:	данные отсутствуют
Категория земель:	Земли населённых пунктов
Виды разрешённого использования:	Для строительства яхт-клуба
Сведения о кадастровом инженерере:	данные отсутствуют
Сведения о лесах, водных объектах и об иных природных объектах, расположенных в пределах земельного участка:	данные отсутствуют
Сведения о том, что земельный участок полностью расположен в границах зоны с особыми условиями использования территории, территории объекта культурного наследия, публичного сервитута:	данные отсутствуют
Сведения о том, что земельный участок расположен в границах особой экономической зоны, территории опережающего социально-экономического развития, зоны территориального развития в Российской Федерации, игровой зоны:	данные отсутствуют
Сведения о том, что земельный участок расположен в границах особо охраняемой природной территории, охотничьих угодий, лесничеств:	данные отсутствуют
Сведения о результатах проведения государственного земельного надзора:	данные отсутствуют
Сведения о расположении земельного участка в границах территории, в отношении которой утвержден проект межевания территории:	данные отсутствуют
Условный номер земельного участка:	данные отсутствуют
Сведения о принятии акта и (или) заключении договора, предусматривающих предоставление в соответствии с земельным законодательством исполнительным органом государственным органом власти или органом местного самоуправления, находящегося в государственной или муниципальной собственности земельного участка для строительства наёмного дома социального использования или наёмного дома коммерческого использования:	данные отсутствуют

Сведения о том, что земельный участок или земельные участки образованы на основании решения об изъятии земельного участка и (или) расположенного на нем объекта недвижимости для государственных или муниципальных нужд:	данные отсутствуют
Сведения о том, что земельный участок образован из земель или земельного участка, государственная собственность на которые не разграничена:	данные отсутствуют
Сведения о наличии земельного спора о местоположении границ земельных участков:	данные отсутствуют
Статус записи об объекте недвижимости:	Сведения об объекте недвижимости имеют статус "актуальные"
Особые отметки:	Сведения об ограничениях права на объект недвижимости, обременениях данного объекта, не зарегистрированных в реестре прав, ограничений прав и обременений недвижимого имущества: вид ограничения (обременения): ограничения прав на земельный участок, предусмотренные статьями 56, 56.1 Земельного кодекса Российской Федерации; срок действия: с 05.09.2015; реквизиты документа-основания: приказ Об установлении границ водоохранных зон и прибрежных защитных полос Чебоксарского водохранилища от 22.07.2014 № 248 выдан: Верхне-Волжское бассейновое водное управление. вид ограничения (обременения): ограничения прав на земельный участок, предусмотренные статьями 56, 56.1 Земельного кодекса Российской Федерации; срок действия: с 29.08.2015; реквизиты документа-основания: приказ Об установлении границ водоохранных зон и прибрежных защитных полос Чебоксарского водохранилища от 22.07.2014 № 248 выдан: Верхне-Волжское бассейновое водное управление. Сведения, необходимые для заполнения раздела: 2 - Сведения о зарегистрированных правах, отсутствуют.
Получатель выписки:	Решемкин Алексей Владимирович
План (чертёж, схема) земельного участка	



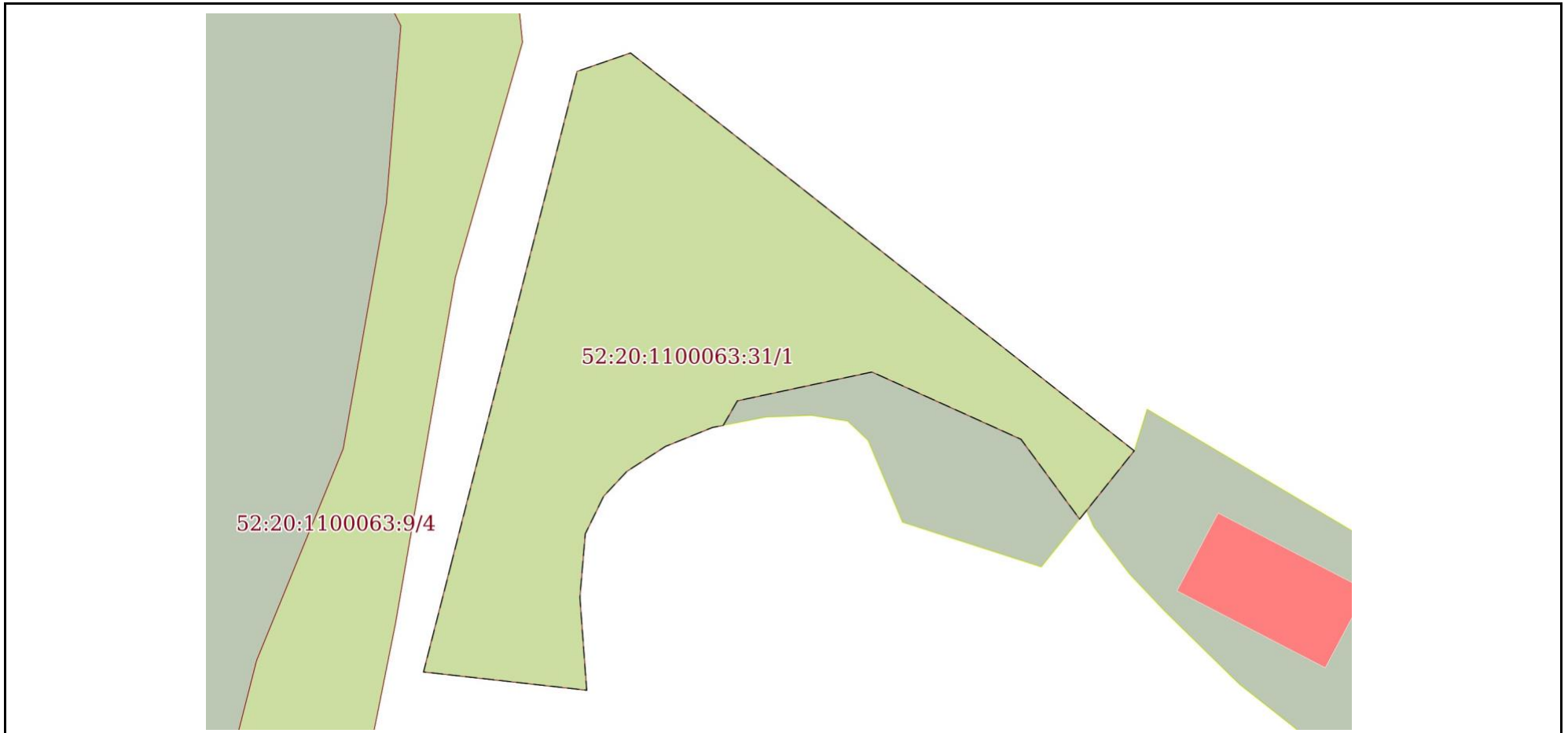
Масштаб 1:1000

Условные обозначения:

Описание местоположения границ земельного участка							
№ п/п	Номер точки		Дирекционный угол	Горизонтальное проложение, м	Описание закрепления на местности	Кадастровые номера смежных участков	Сведения об адресах правообладателей смежных земельных участков
	начальная	конечная					
1	2	3	4	5	6	7	8
1	1.1.1	1.1.2	14°22.1'	18.82	данные отсутствуют	данные отсутствуют	данные отсутствуют
2	1.1.2	1.1.3	14°20.9'	87.93	данные отсутствуют	данные отсутствуют	данные отсутствуют
3	1.1.3	1.1.4	70°55.9'	9.73	данные отсутствуют	данные отсутствуют	данные отсутствуют
4	1.1.4	1.1.5	128°17.8'	89.54	данные отсутствуют	данные отсутствуют	данные отсутствуют
5	1.1.5	1.1.6	128°16.9'	21.03	данные отсутствуют	данные отсутствуют	данные отсутствуют
6	1.1.6	1.1.7	218°39.6'	25.61	данные отсутствуют	данные отсутствуют	данные отсутствуют
7	1.1.6	1.1.6			данные отсутствуют	52:20:1100063:51	данные отсутствуют

8	1.1.7	1.1.8	287°50.6`	25.13	данные отсутствуют	данные отсутствуют	данные отсутствуют
9	1.1.8	1.1.9	337°9.3`	15.3	данные отсутствуют	данные отсутствуют	данные отсутствуют
10	1.1.9	1.1.10	313°24.1`	4.82	данные отсутствуют	данные отсутствуют	данные отсутствуют
11	1.1.10	1.1.11	279°0.1`	6.33	данные отсутствуют	данные отсутствуют	данные отсутствуют
12	1.1.11	1.1.12	267°52.3`	7.81	данные отсутствуют	данные отсутствуют	данные отсутствуют
13	1.1.12	1.1.13	259°2.9`	9.42	данные отсутствуют	данные отсутствуют	данные отсутствуют
14	1.1.13	1.1.14	248°3.1`	8.72	данные отсутствуют	данные отсутствуют	данные отсутствуют
15	1.1.14	1.1.15	237°8.0`	7.91	данные отсутствуют	данные отсутствуют	данные отсутствуют
16	1.1.15	1.1.16	223°8.1`	5.87	данные отсутствуют	данные отсутствуют	данные отсутствуют
17	1.1.16	1.1.17	206°4.1`	7.21	данные отсутствуют	данные отсутствуют	данные отсутствуют
18	1.1.17	1.1.18	184°51.5`	10.98	данные отсутствуют	данные отсутствуют	данные отсутствуют
19	1.1.18	1.1.19	175°49.1`	16.04	данные отсутствуют	данные отсутствуют	данные отсутствуют
20	1.1.19	1.1.1	276°23.6`	28.29	данные отсутствуют	данные отсутствуют	данные отсутствуют

Сведения о характерных точках границы земельного участка				
Система координат ГСК 52, зона 2				
Номер точки	Координаты, м		Описание закрепления на местности	Средняя квадратичная погрешность определения координат характерных точек границ земельного участка, м
	X	Y		
1	2	3	4	5
1	534032.03	2212664.33	-	0.3
2	534028.88	2212692.44	-	0.3
3	534044.88	2212691.27	-	0.3
4	534055.82	2212692.2	-	0.3
5	534062.3	2212695.37	-	0.3
6	534066.58	2212699.38	-	0.3
7	534070.87	2212706.02	-	0.3
8	534074.13	2212714.11	-	0.3
9	534075.92	2212723.36	-	0.3
10	534076.21	2212731.16	-	0.3
11	534075.22	2212737.41	-	0.3
12	534071.91	2212740.91	-	0.3
13	534057.81	2212746.85	-	0.3
14	534050.11	2212770.77	-	0.3
15	534070.11	2212786.77	-	0.3
16	534083.14	2212770.26	-	0.3
17	534138.63	2212699.99	-	0.3
18	534135.45	2212690.79	-	0.3
19	534050.26	2212669	-	0.3
1	534032.03	2212664.33	-	0.3

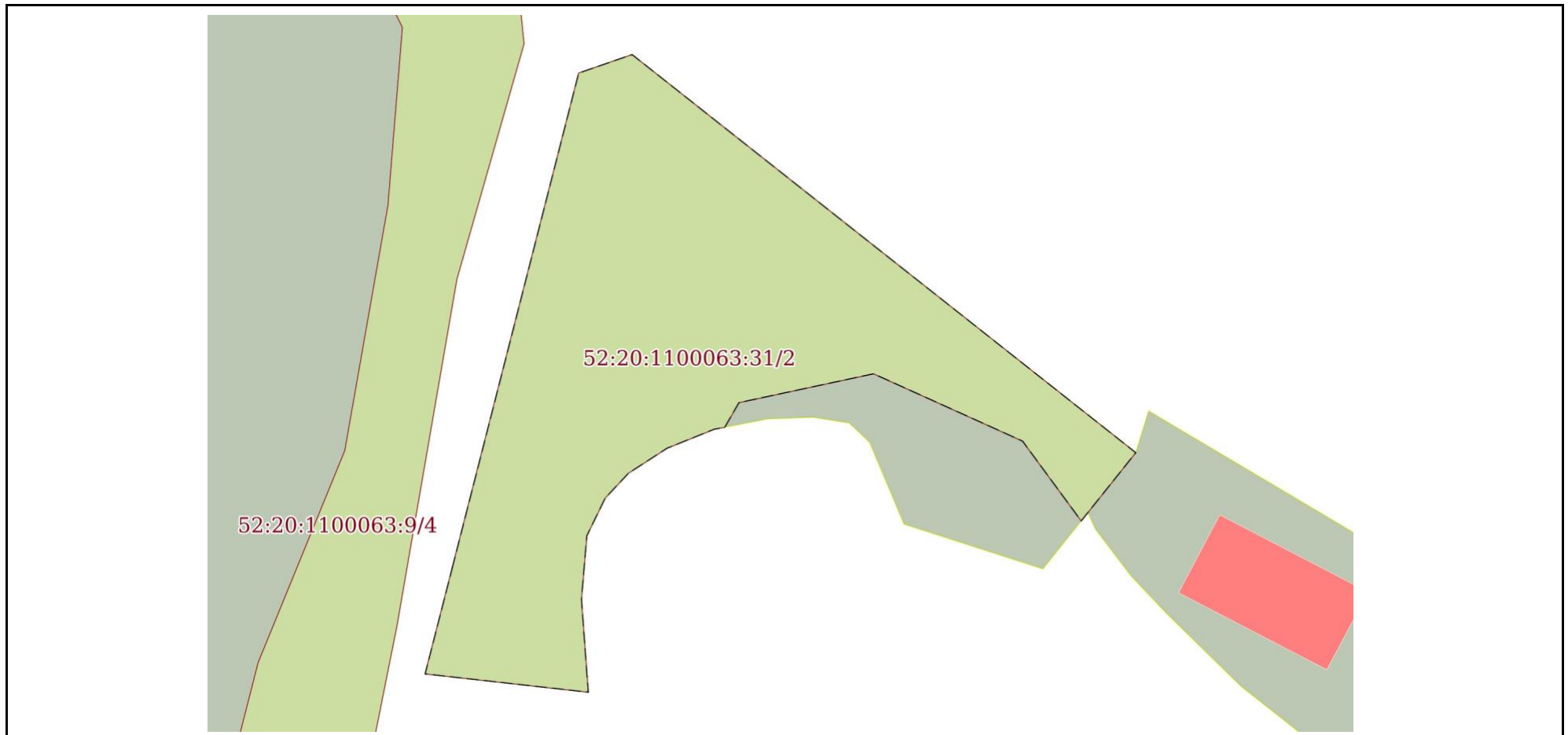


Масштаб 1:1000

Условные обозначения:

План (чертёж, схема) части земельного участка

Учётный номер части: 52:20:1100063:31/2



Масштаб 1:1000 Условные обозначения:

Учётный номер части	Площадь, м2	Содержание ограничения в использовании или ограничения права на объект недвижимости или обременения объекта недвижимости
1	2	3
52:20:1100063:31/1	4715	вид ограничения (обременения): ограничения прав на земельный участок, предусмотренные статьями 56, 56.1 Земельного кодекса Российской Федерации; Срок действия: с 2015-09-05; реквизиты документа-основания: приказ Об установлении границ водоохранных зон и прибрежных защитных полос Чебоксарского водохранилища от 22.07.2014 № 248 выдан: Верхне-Волжское бассейновое водное управление; Содержание ограничения (обременения): ст. 65 Водного кодекса Российской Федерации от 03 июня 2006 года №74-ФЗ; Реестровый номер границы: 52.00.2.62
52:20:1100063:31/2	4715	вид ограничения (обременения): ограничения прав на земельный участок, предусмотренные статьями 56, 56.1 Земельного кодекса Российской Федерации; Срок действия: с 2015-08-29; реквизиты документа-основания: приказ Об установлении границ водоохранных зон и прибрежных защитных полос Чебоксарского водохранилища от 22.07.2014 № 248 выдан: Верхне-Волжское бассейновое водное управление; Содержание ограничения (обременения): ст. 65 Водного кодекса Российской Федерации от 03 июня 2006 года №74-ФЗ; Реестровый номер границы: 52.00.2.63

Сведения о характерных точках границы части (частей) земельного участка				
Учётный номер части: 52:20:1100063:31/1				
Система координат ГСК 52				
Номер точки	Координаты, м		Описание закрепления на местности	Средняя квадратичная погрешность определения координат характерных точек границ земельного участка, м
	X	Y		
1	2	3	4	5
1	534050.26	2212669	-	0.3
2	534032.03	2212664.33	-	0.3
3	534028.88	2212692.44	-	0.3
4	534044.88	2212691.27	-	0.3
5	534055.82	2212692.2	-	0.3
6	534062.3	2212695.37	-	0.3
7	534066.58	2212699.38	-	0.3
8	534070.87	2212706.02	-	0.3
9	534074.13	2212714.11	-	0.3
10	534074.49	2212715.96	-	-
11	534078.72	2212718.4	-	5
12	534083.69	2212741.59	-	5
13	534072.1	2212767.26	-	5
14	534058.36	2212777.37	-	-
15	534070.11	2212786.77	-	0.3
16	534083.14	2212770.26	-	0.3
17	534138.63	2212699.99	-	0.3
18	534135.45	2212690.79	-	0.3
1	534050.26	2212669	-	0.3
Сведения о характерных точках границы части (частей) земельного участка				
Учётный номер части: 52:20:1100063:31/2				
Система координат ГСК 52				
Номер точки	Координаты, м		Описание закрепления на местности	Средняя квадратичная погрешность определения координат характерных точек границ земельного участка, м
	X	Y		
1	2	3	4	5
1	534050.26	2212669	-	0.3
2	534032.03	2212664.33	-	0.3
3	534028.88	2212692.44	-	0.3
4	534044.88	2212691.27	-	0.3
5	534055.82	2212692.2	-	0.3
6	534062.3	2212695.37	-	0.3
7	534066.58	2212699.38	-	0.3
8	534070.87	2212706.02	-	0.3
9	534074.13	2212714.11	-	0.3
10	534074.49	2212715.96	-	-
11	534078.72	2212718.4	-	5

12	534083.69	2212741.59	-	5
13	534072.1	2212767.26	-	5
14	534058.36	2212777.37	-	-
15	534070.11	2212786.77	-	0.3
16	534083.14	2212770.26	-	0.3
17	534138.63	2212699.99	-	0.3
18	534135.45	2212690.79	-	0.3
1	534050.26	2212669	-	0.3

1.в) границы населённых пунктов, расположенных на земельных участках, указанных в пункте "б" настоящего пункта.

Выделены цветом на схеме

1.г) места забора (изъятия) водных ресурсов, места сброса сточных вод и (или) дренажных вод, иные места на водном объекте, предоставленные в пользование на основании лицензий на водопользование, договоров водопользования, решений о предоставлении водного объекта в пользование (при их наличии);

Отсутствуют



ФЕДЕРАЛЬНОЕ АГЕНТСТВО ВОДНЫХ РЕСУРСОВ
(РОСВОДРЕСУРСЫ)

**ВЕРХНЕ-ВОЛЖСКОЕ БАССЕЙНОВОЕ
ВОДНОЕ УПРАВЛЕНИЕ
ФЕДЕРАЛЬНОГО АГЕНТСТВА
ВОДНЫХ РЕСУРСОВ**
Отдел водных ресурсов
по Нижегородской области

603001, г. Нижний Новгород, ул. Рождественская, д. 38
т. (831) 430-55-77 ф. (831) 430-55-77
E-mail: otvodnn@vsvbu.kis.ru

Генеральному директору
ООО "Акваполис"

А.В.Ршемкину
603006, г. Нижний Повгород,
ул. Варварская, д.44/41, пом.11

e-mail: bobrova@aquapolis.biz

от 25.08.2022 № 12/22/4237

на _____ от _____

О предоставлении сведений из ГВР

Уважаемый Алексей Владимирович!

В соответствии с Вашим заявлением от 19.08.2022 № б/п (вх. от 19.08.2022г. №2519) направляем сведения из государственного водного реестра по водному объекту – Чебоксарское водохранилище (р. Волга), в районе Волжского моста по формам 1.8-гвр, 1.9-гвр, 2.3-гвр, 2.5-гвр, 2.9-гвр, 2.10-гвр, 2.13-гвр.

Сведения по водным объектам – Чебоксарское водохранилище (р. Волга), в районе Волжского моста по формам 2.6-гвр, 2.14-гвр отсутствуют в государственном водном реестре.

Приложения:

1.2.5 Подбассейны. Границы. Описание. (форма 1.8-гвр)

(указывается наименование предоставляемых сведений и наименование предоставляемого документа (копии документа))

1.3.1 Водные объекты. Изученность. (форма 1.9-гвр)

(указывается наименование предоставляемых сведений и наименование предоставляемого документа (копии документа))

2.1.3 Водохозяйственные участки. Границы. Описание. (форма 2.3-гвр)

(указывается наименование предоставляемых сведений и наименование предоставляемого документа (копии документа))

2.2.1 Государственная регистрация. (форма 2.5-гвр)

(указывается наименование предоставляемых сведений и наименование предоставляемого документа (копии документа))

2.2.5 Права собственности на водные объекты. (форма 2.9-гвр)

(указывается наименование предоставляемых сведений и наименование предоставляемого документа (копии документа))

2.3.1 Использование водных объектов. Забор воды из водных объектов. (форма 2.10-гвр)

(указывается наименование предоставляемых сведений и наименование предоставляемого документа (копии документа))

2.4.1 Водоохранные зоны и прибрежные защитные полосы водных объектов. (форма 2.13-гвр)

(указывается наименование предоставляемых сведений и наименование предоставляемого документа (копии документа))

И.о. начальника отдела водных ресурсов
по Нижегородской области
Верхне-Волжского БВУ

Т.А. Бабушкина

Соловьева Дарья Робертовна, 430-55-77

Договоры водопользования:

52-08.01/04.003 Х-ДРБК-Т-2016-02430/00, ООО «МАК». Использование водного объекта в т.ч. рекреационных целей. До 14.10.23

1.д) расположенные в пределах части водного объекта сооружения и линейные объекты

Отсутствуют

1.е) границы особо охраняемых природных территорий, водоохранных зон водных объектов, зон санитарной охраны источников питьевого водоснабжения, рыбоохранных и рыбохозяйственных заповедных зон, округов санитарной (горно-санитарной) охраны, установленные для лечебно-оздоровительных местностей и курортов (при их наличии);

Отмечены на схеме

Ширина водоохраной зоны р. Волга составляет 200 метров в соответствии с ВК РФ, статья 65, пункт 4

Граница водоохраной зоны совпадает с береговой линией водного объекта, указанного на схеме

Рыбоохранные и рыбохозяйственные заповедные зоны, округа санитарной (горно-санитарной) охраны, установленные для лечебно-оздоровительных местностей и курортов – отсутствуют

1.ж) используемые условные обозначения, масштаб, направление на север

Отмечены на схеме